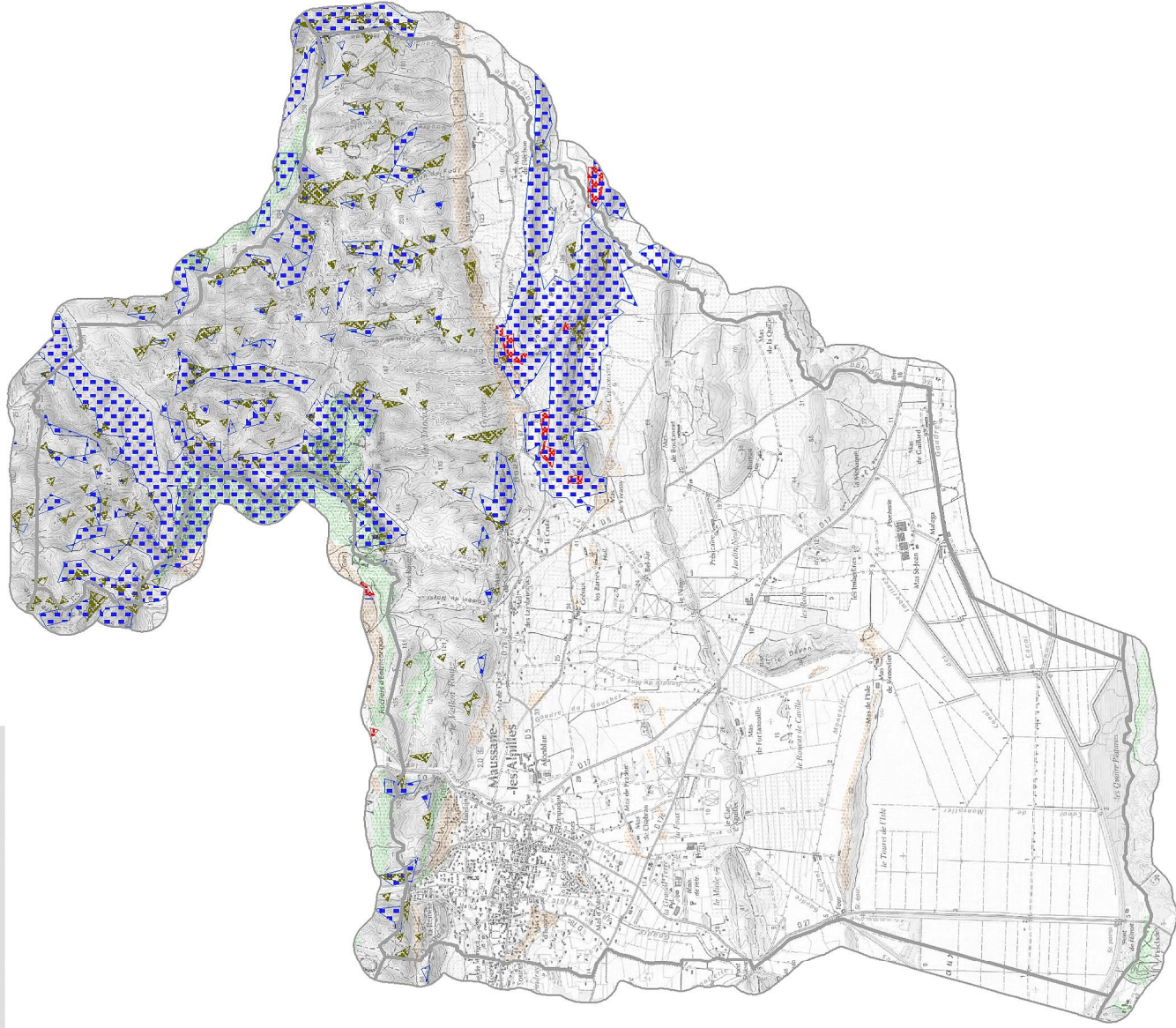


Commune de Maussanne-les-Alpilles Susceptibilité mouvements de terrain



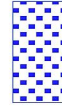
nord
Source :
BdTopo@-@IGN
Scan25@-@IGN
BRGM, Décembre 2007
DDTM 13, Novembre 2016

Format A4 Echelle 1/50 000



Susceptibilité mouvements de terrain

Echelle de validité 1/100 000



Zone potentiellement exposée aux chutes de blocs



Effondrement (Karst)



Effondrement (gypse)



Effondrement (carrières)



Zone potentiellement exposée aux coulées boueuses et
charrages torrentiels



Glissement de terrain



Glissement et chutes de bloc éventuelles