

Fiche Technique - Espace Agora Alpilles - Salle polyvalente communale de Maussane les Alpilles



Fiche technique

Salle principale

Bâtiment de 2^{ème} catégorie types L,N,X,R

Dimension

30m x 18m hauteur sous plafond 7 m

Qualité des murs : bardage bois + Fermacell blanc

Qualité des plafonds : panneau antibruit blanc

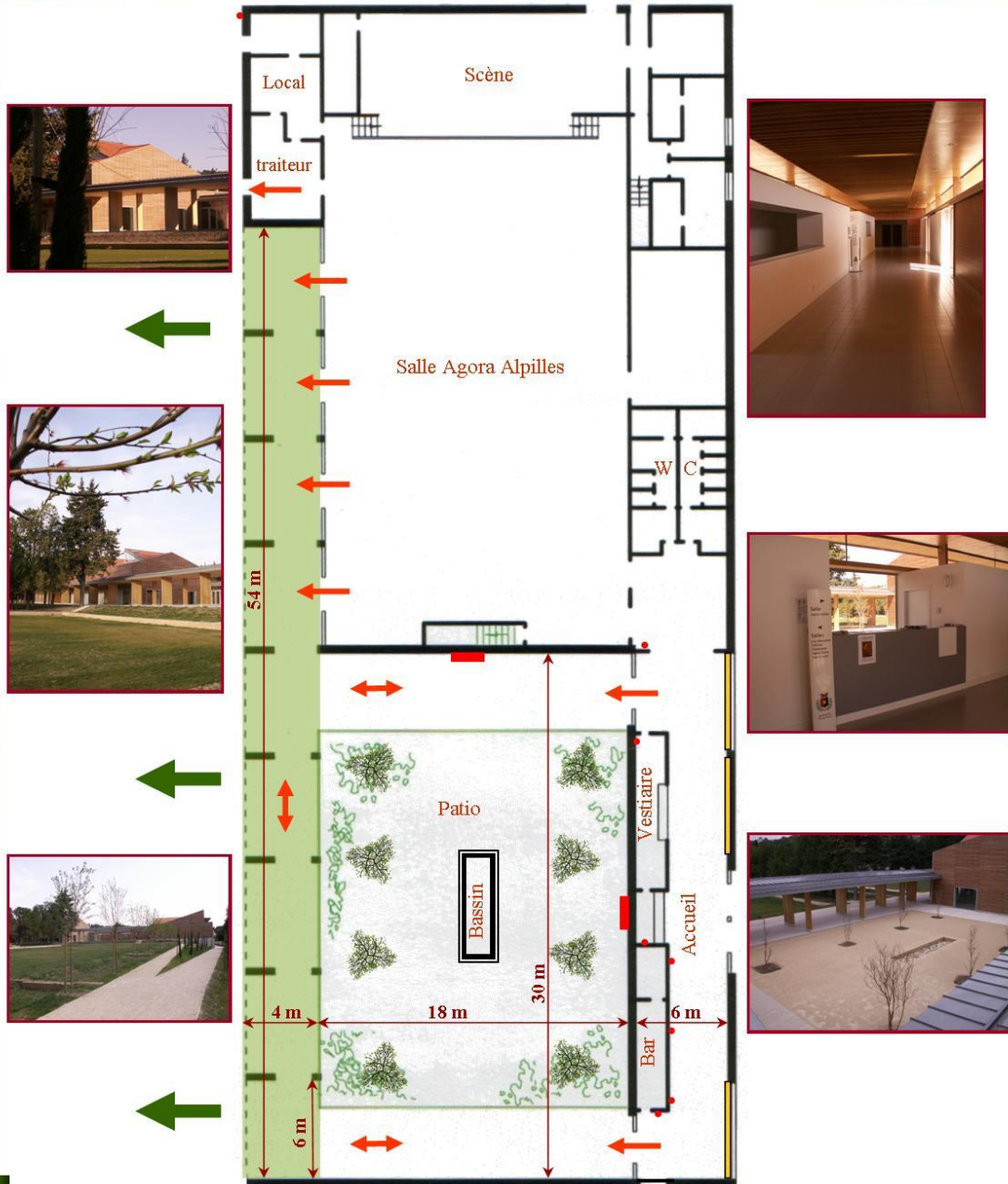
Qualité du sol : carrelage gris

Jauge

Assis 520 personnes

Debout 735 personnes





LÉGENDE

- Panneaux à volets coulissants de 6 m x 2,5 m
- Espace extérieur couvert
- Lilas d'Inde
- Accès jardin et espaces verts
- Tableau électrique
- Prise électrique
- Vers l'extérieur
- Circulation extérieur

Electricité

2 tableaux électrique 63A 220v /380v sur scène
2 P17

Sonorisation

Face

Système actif de sonorisation DAS de type line array a courbure fixe de moyenne portée transportable.

- 4 têtes 1000 w
- 2 subwoofer 1000w
- 2 Mâts de couplage, bumper et mise en flycase
-

Retour

4 enceintes actives DAS 2 voies de 1000w

Pack scène

1 micro voix type beta58 shure
3 micros statique cardioïde type sm81 shure
3 di box type bss 133
3 pieds micros réglable avec perchettes
1 boitier de scène 24 entrées 12sorties

Mixage

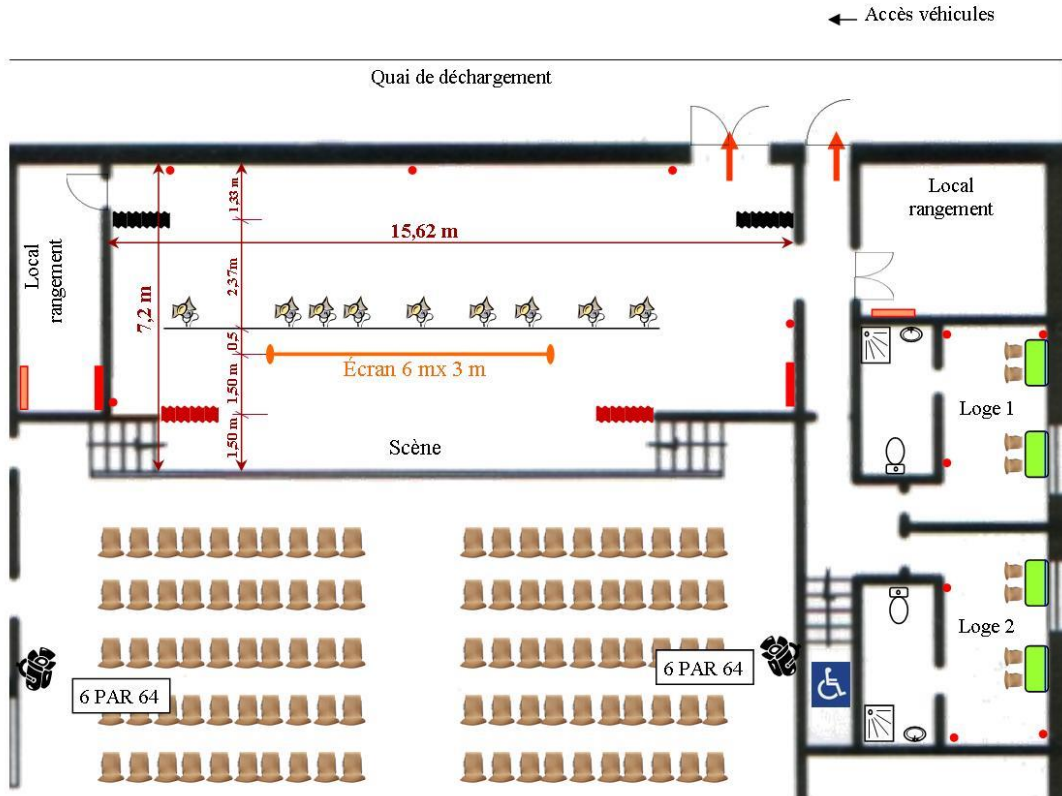
Console numérique QU16 16 entrées mono mini, 12 sorties mix mini "
boitier de scène 24 entrées 12sorties
câblage régie scène type ethercon
câblage entre scène et régie via rj45
boitier rj45 ethercon pour la liaison régie /milieu de salle

Eclairage

Gradateurs : 12 circuits gradués 3kw
Console mixage Mistral 24ch
Projecteurs : 10 PAR 64 1000w narrow & médium (5 coté jardin / 5 coté court)



PLAN D'AGENCEMENT : SCÈNE / LOGES



L
É
G
E
N
D
E

	Table 120 x 60 + 2 chaises bois + un miroir		Tableau électrique de 64 A 220v et 380v
	Rideau de devant de scène motorisé		• Prise électrique
	Rideau de fond de scène manuel		→ Vers l'extérieur
	9 spots de 150 w		

Loges

2 loges de 20m² + 2 douches +toilette + 2 tables + 2 miroirs



MAUSSANE LES ALPILLES

AGORA ALPILLES



Fiche technique

Scène - Loges

SCENE / DESCRIPTION

Jauge de la scène : 100 places debout
Superficie : 115 m²
Taille : 16 m x 7,2 m
L'avant-scène est droite, avec une avancée de 1,20 par rapport au cadre de scène.
Nature du plateau : parquet bois clair vernis (hêtre) (l'utilisation des vis dans le sol est interdite)
Pente : 0% / pas de trappe de dessous de fosse
Murs : Fermacell noir
Accès décors arrière-scène au niveau du plateau, depuis le quai de déchargement, ouverture : 2,10 m
Ouverture du cadre de scène : 11,84 m
Hauteur du cadre de scène : 3,50 m. Hauteur sous plafond de scène : 4,3 m

SCENE / EQUIPEMENT

Le rideau d'avant-scène est manoeuvrable depuis la régie plateau ou depuis la régie son/lumière (c'est un rideau rouge à la grec). Il est situé contre le cadre de scène, côté scène à 1,50 m du nez de scène
Rideau de fond scène noir manuel
Profondeur du nez de scène au mur du lointain : 7,2 m
Nez de scène à cadre : 1,2 m
Dégagement de cour à jardin : face = 15,6 m / lointain = 1,3 m
Dégagement du cadre à cour : face = 3 m / lointain = 5,7 m
Dégagement du cadre à jardin : face = 1 m / lointain = 5,7 m
1 écran de cinéma (6 m x 3 m) situé à 3m du nez de scène
9 spots d'ambiance
2 tableaux électriques de 64 A monophasés et triphasés

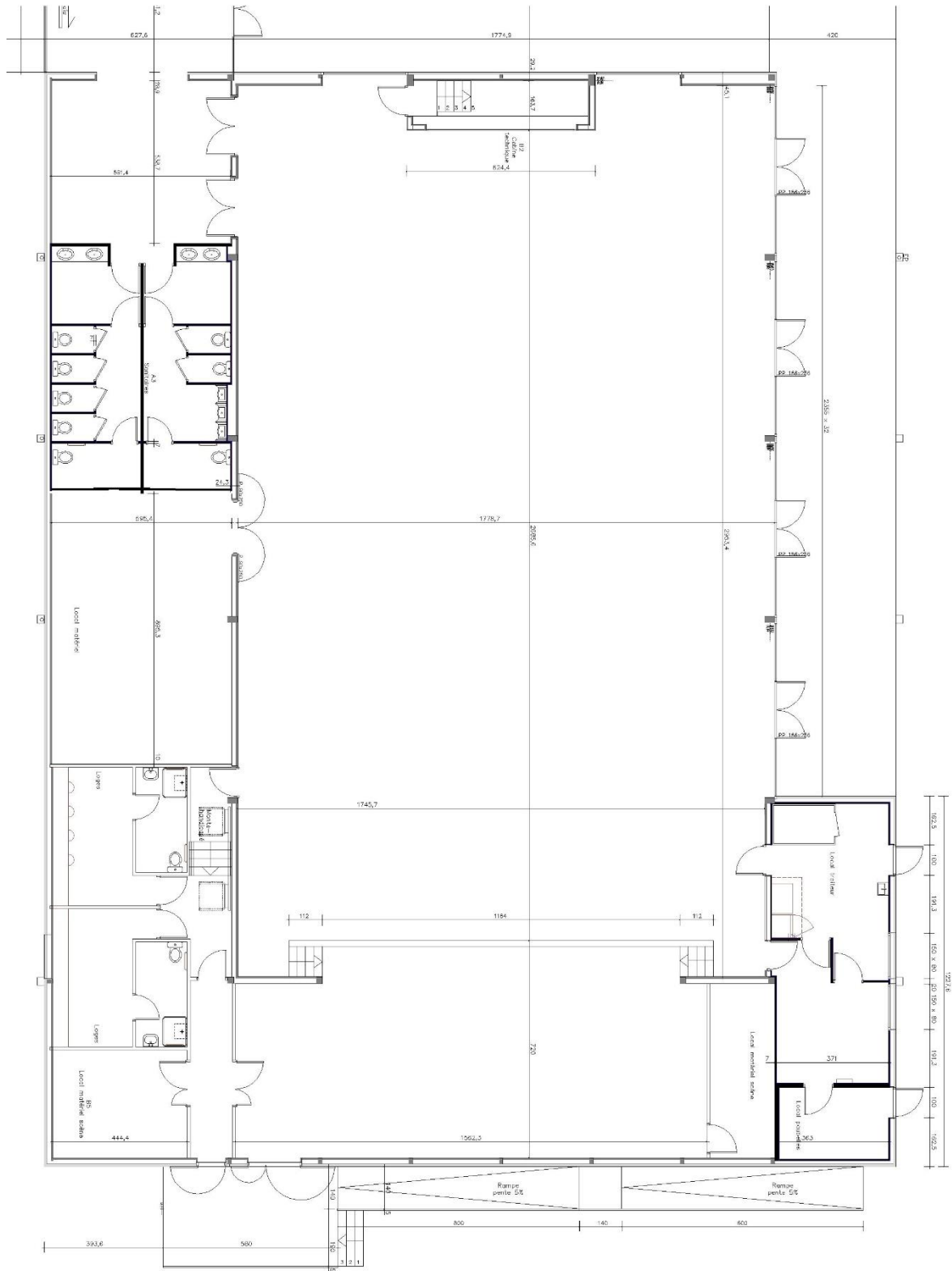
LOGES ET COULISSES / DESCRIPTION

Fonction : préparation des artistes, salle de sous commission
Jauge : loges de 2 à 8 personnes
Superficie : 2 loges de 20 m² chacune
Taille 4,4 m x 4,4 m
Accès direct sur l'extérieur et accès direct en arrière scène au niveau du plateau
Climatisation réversible

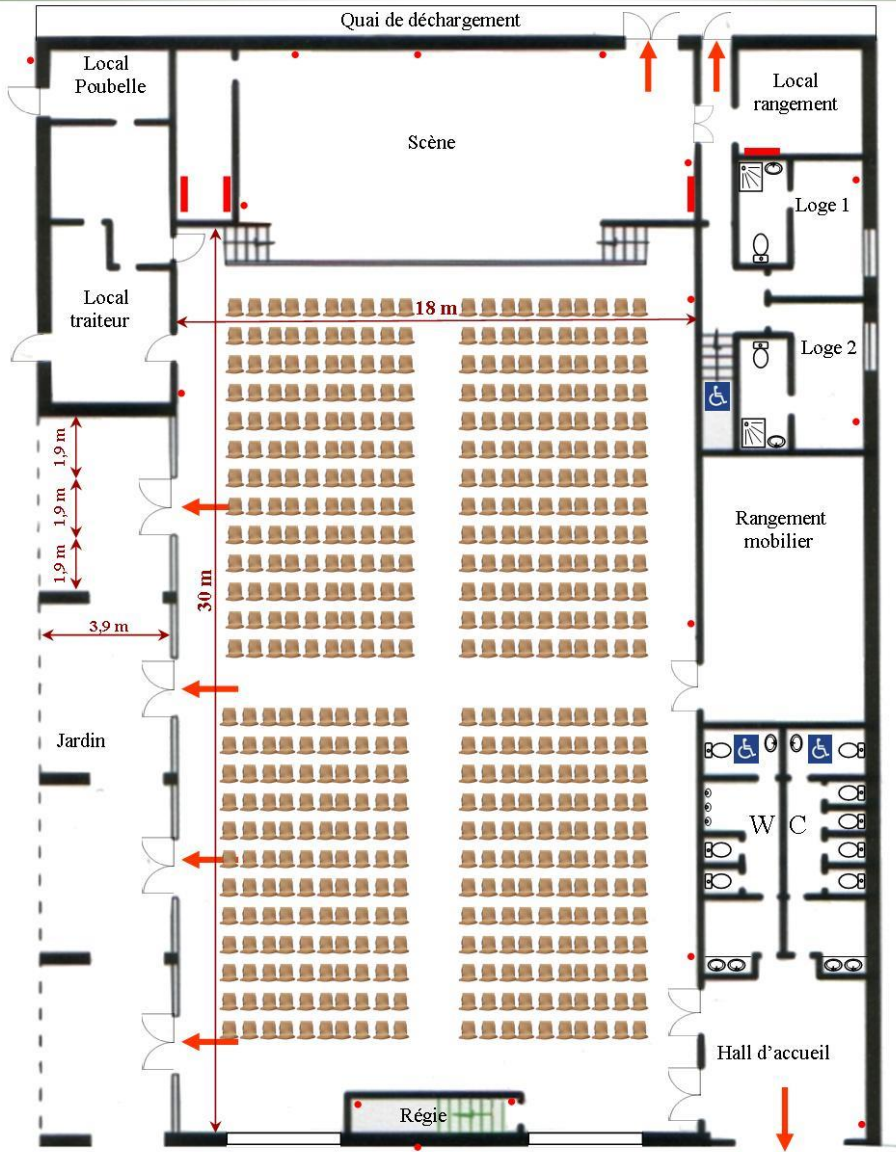
LOGES ET COULISSES / EQUIPEMENT

Les 2 loges sont équipées de :
2 tables de 1,2 m x 0,60 m
2 miroirs 1,2 m x 1 m
1 portant pour 30 costumes
1 wc, 1 douche et 1 lavabo
Retour audio
Les coulisses sont équipées de :
1 salle de rangement matériel coté jardin de 12 m²
1 salle de rangement matériel coté court de 16 m²
1 ascenseur : accès sur le plateau aux personnes handicapées

PLAN



EXEMPLE D'AGENCEMENT : SPECTACLE
 500 PERSONNES ASSISES



LÉGENDE

	530 chaises en bois	Tableau électrique Prise électrique Vers l'extérieur
	38 tables rectangulaires 1,80 m x 0,80 m / 8 personnes	
	24 tables 1,20 m x 0,70 m / 6 personnes	
	36 tables en demi-lunes D = 1,60 m / 4 personnes	
	20 claustras 1,58 m x 1,80 m	