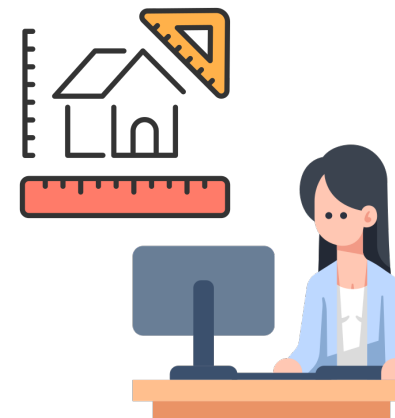


# Démarches d'Urbanisme en ligne



## Mes démarches en ligne

### Guide d'utilisation :

- ✓ comment créer un compte
- ✓ comment déposer en ligne votre demande d'autorisation d'urbanisme

### Avant de commencer mes démarches en ligne, il faut :

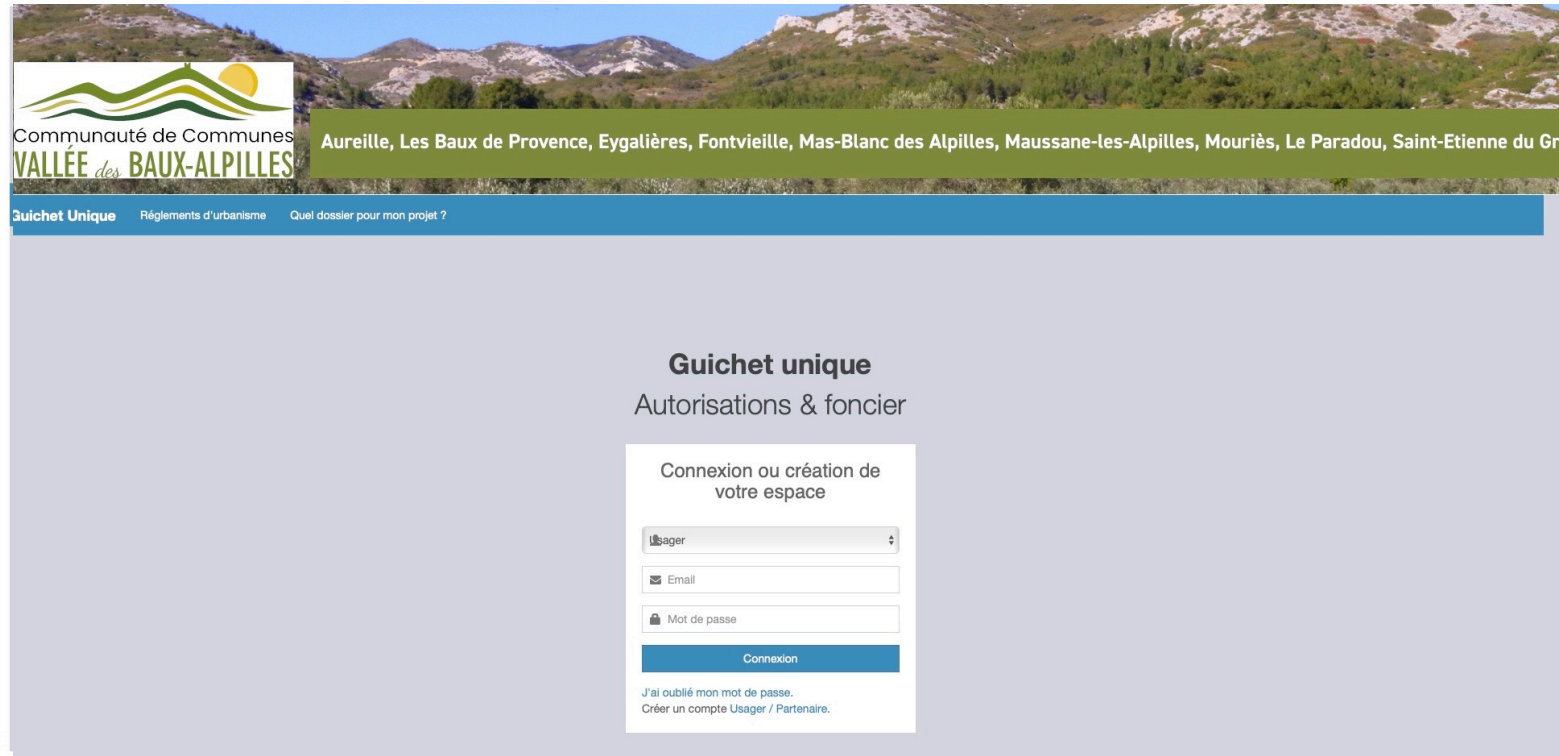
- ✓ préparer toutes les pièces
- ✓ scanner les pièces au format **pdf**, qui vont être déposées.  
La taille maximale de chaque pièce ne doit pas dépasser 25 Mo.



Mes démarches en ligne

# Je crée mon compte

1 - Je me connecte en cliquant sur le lien : [ccvba.geosphere.fr/guichet-unique](http://ccvba.geosphere.fr/guichet-unique)



2 - Je choisis : **Usager**



J'ai oublié mon mot de passe.  
Créer un compte **Usager** Partenaire.

## Mes démarches en ligne

### 3 - Je saisis les informations demandées

#### Formulaire d'inscription

**Information**  
Une fois votre inscription validée, vous recevrez un email avec un lien pour activer votre compte.

Vos données de connexion

**Mon identifiant de connexion**

Adresse email\*  Confirmation de l'adresse email\*

Mot de passe\*  Confirmation du mot de passe\*

Voire mot de passe doit contenir au moins 8 caractères, une lettre minuscule, une lettre majuscule, un chiffre, un caractère spécial autorisé (@ \$ ! % \* # ? &).

**Mon mot de passe doit respecter les consignes de sécurité**

Vos coordonnées

Vous êtes  Un particulier  Une personne morale

Civilité\*  Nom\*  Prénom\*

**Je complète mes informations de naissance**

Date de naissance\*  Commune de naissance\*

Code département de naissance  Pays de naissance



## Mes démarches en ligne

N°	Extension	Adresse*
49		Rue des Mésanges
Lieu-dit	Boite postale	Cedex
Code postal*	Commune*	
13810	EYGALIERES	
Téléphone*		
0490900000		

### Validation

0 + 2 = ?



2 résultat du calcul

J'accepte les [Conditions Générales d'Utilisation](#). \*

Je VALIDE

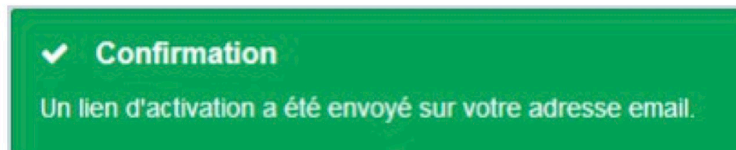
Retour

Valider

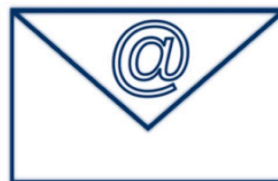


## 4 – Confirmation de ma demande

Un message s'affiche sur mon écran



Un courriel va m'être adressé pour validation



J'ai 30 minutes pour cliquer sur le lien d'activation contenu dans le message.

**Passé ce délai, je dois recommencer la création de mon compte**



*Je n'ai pas reçu mon courriel, je vérifie dans les SPAMS de ma boîte aux lettres*

## Mes démarches en ligne

### Je vais procéder au dépôt de mon dossier


Communauté de Communes  
VALLÉE des BAUX-ALPILLES  
Aureille, Les Baux de Provence, Eygalieres, Fontvieille, Mas-Blanc des Alpilles, Maussane-les-Alpilles, Mouriès, Le Paradou, Saint-Etienne du G


Guichet Unique EYGALIERES frederique9texier@gmail.com

Accueil Déposer Brouillons En cours Terminés Mes échanges (0) Demander un rendez-vous CU rapide

Bienvenue Eygalieres 08/04/2021

Bienvenue sur le **Guichet Unique de l'Urbanisme** de la Ville de Eygalieres  
Vous trouverez un guide en cliquant sur le lien suivant : [guide utilisateur](#)

Pour saisir et déposer votre dossier, cliquez sur l'icone "Déposer" 

 Si vous attendez une réponse ou une communication du service urbanisme, pensez à consulter vos mails indésirables ou spam.

Je clique sur Déposer



*Les champs annotés d'une étoile rouge sont obligatoires.*

## Étape 1

1

Type de la demande

2

Description du projet

3

Pièces du dossier

4

Récapitulatif

### Type de la demande

Commune\*

EYGALIERES

Type de dossier\*

Déclaration préalable

Numéro du Cerfa\*

13703\*07 - Déclaration préalable à la réalisation de constructions et travaux non soumis à permis de construire portant sur une mais...

Objet de la demande\*

Maison individuelle

Je renseigne : - le type de dossier  
- le numéro de Cerfa  
- et l'objet de la demande

Valider

Je Valide





## Étape 2

1 — 2 — 3 — 4

Type de la demande    Description du projet    Pièces du dossier    Récapitulatif

---

Demandeur(s) Modifier

Localisation du terrain Modifier

**Le projet**

Nature de votre projet

Nouvelle construction

Travaux sur une construction existante

Clôture

Courte description de votre projet (facultatif)

Création d'une véranda

Votre projet concerne

Résidence principale

Je précise la description de mon projet



## Étape 3



### Pièces obligatoires pour tous les dossiers

DP01 *	Un plan de situation du terrain [Art. R. 431-36 a) du code de l'urbanisme] ?	Ajouter un fichier
✖ 1-DP01-PCM1.pdf		

Vous pouvez sélectionner jusqu'à 6 fichiers pour chaque pièce.  
Chaque fichier ne doit pas dépasser la taille de 25 Mo.

### Pièces complémentaires à joindre selon la nature ou la situation du projet

Si votre projet crée une construction ou modifie le volume d'une construction existante (exemples : véranda, abri de jardin, etc.)

DP02	Un plan de masse coté dans les 3 dimensions [Art. R.431-36 b) du code de l'urbanisme]	Ajouter un fichier
! Aucun fichier		

J'ajoute toutes les pièces nécessaires et obligatoires (voir Cerfa).  
Je peux également joindre des pièces complémentaires.

**Si le dossier est incomplet, son instruction risque d'être rallongée**



## Étape 4

Nouvelle demande

1 — 2 — 3 — 4

Type de la demande      Description du projet      Pièces du dossier      Récapitulatif

Récapitulatif

Vérifier les informations saisies

Validation de la demande

- Je m'oppose à ce que les informations nominatives comprises dans ce formulaire soient utilisées à des fins commerciales
- Je certifie que les informations fournies sont exactes et signe électroniquement les documents\*
- J'accepte les Conditions générales d'utilisation (CGU) et j'autorise les conditions du traitement automatisé des données à caractère personnel (RGPD). \*

Déposer ma demande



Je coche les cases

Je valide le dépôt de ma demande

Je peux vérifier ma saisie

## Étape 5

En fonction du nombre de pièces, le traitement peut durer quelques minutes.

1 Type de la demande 2 Description du projet 3 Pièces du dossier 4 Récapitulatif

Récapitulatif

**Veuillez patienter**

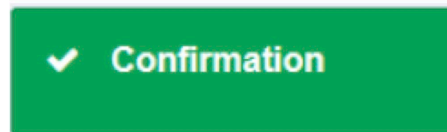
Votre demande est en cours d'envoi. Cette opération peut durer plusieurs minutes.

( )

Validation de la demande

Votre référence

## Étape 6



Message de confirmation que le traitement s'est bien effectué

## Étape 7

Je reçois :

- ✓ un accusé d'enregistrement électronique automatique
- ✓ un accusé de réception électronique

Récépissé de dépôt de votre dossier DP 029 019 20 00002 Boîte de réception x

Les démarches sont terminées. La demande va être traitée par le service urbanisme de la ville d'Eygalières.



*A tout moment, je peux suivre l'évolution de mon dossier depuis le Guichet Urbanisme.  
Lorsque une décision sera prise, je serai informé par un courriel.*