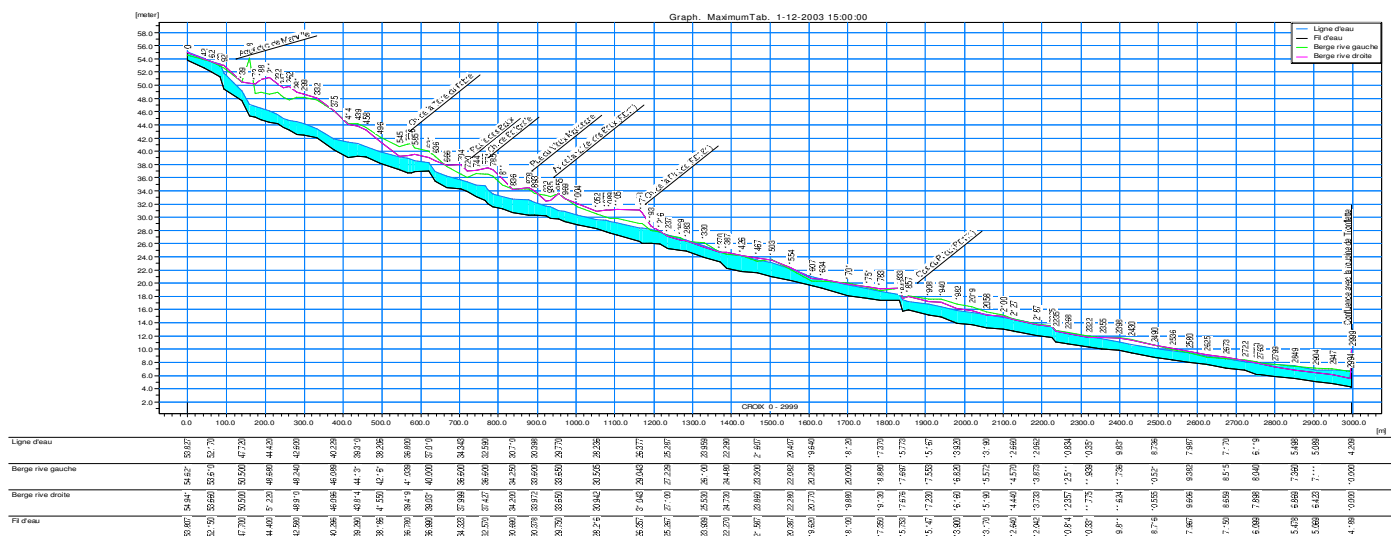
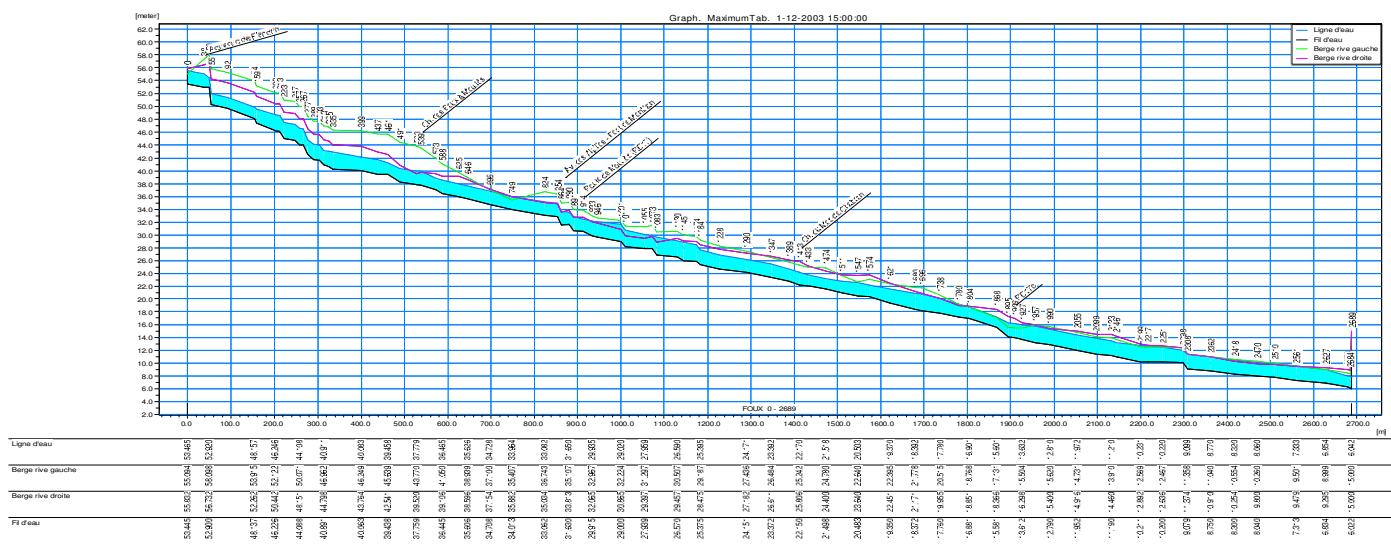


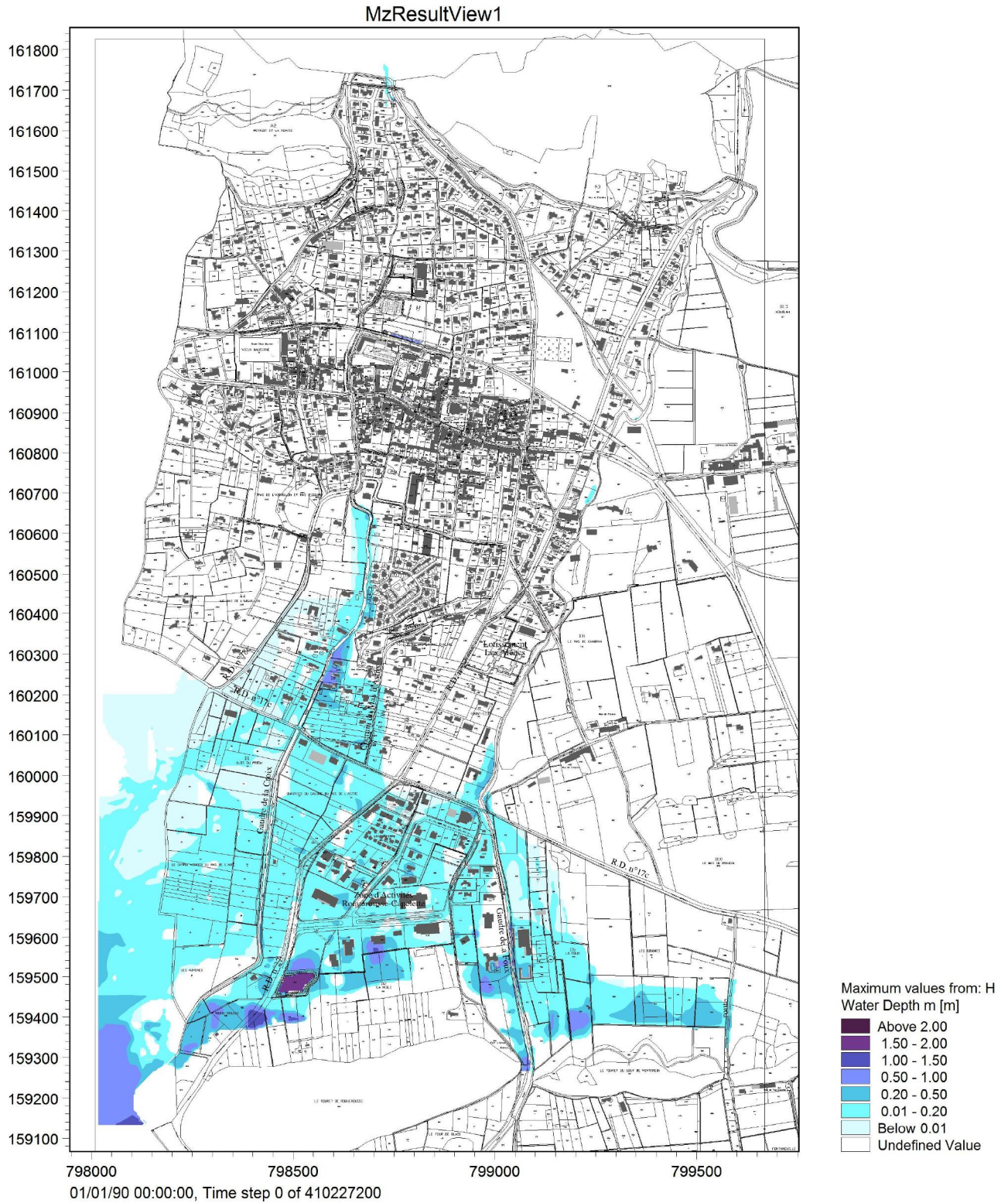
Profil en long du gaudre de la Croix – Crue de décembre 2003



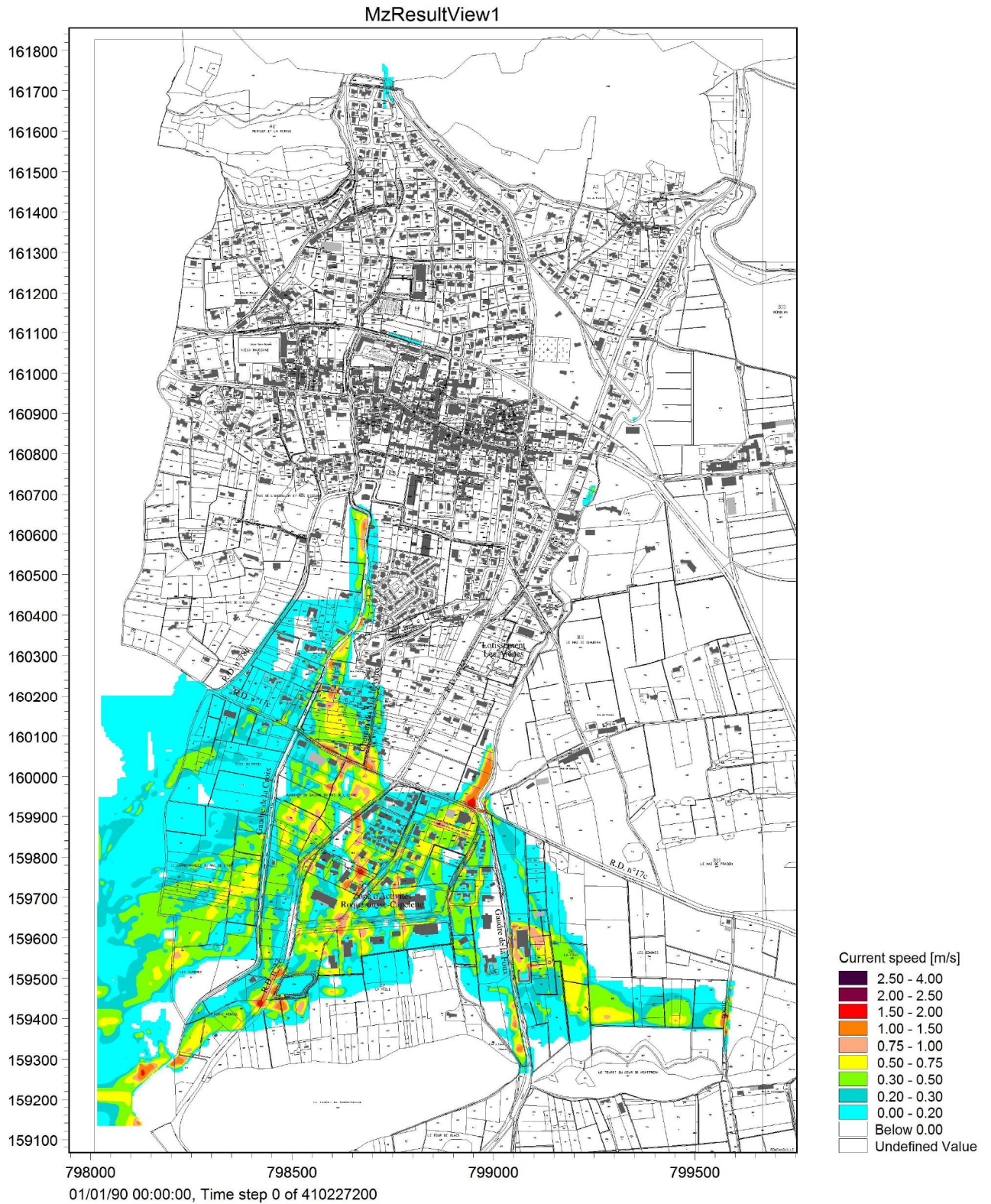
Profil en long du gaudre de la Foux – Crue de décembre 2003



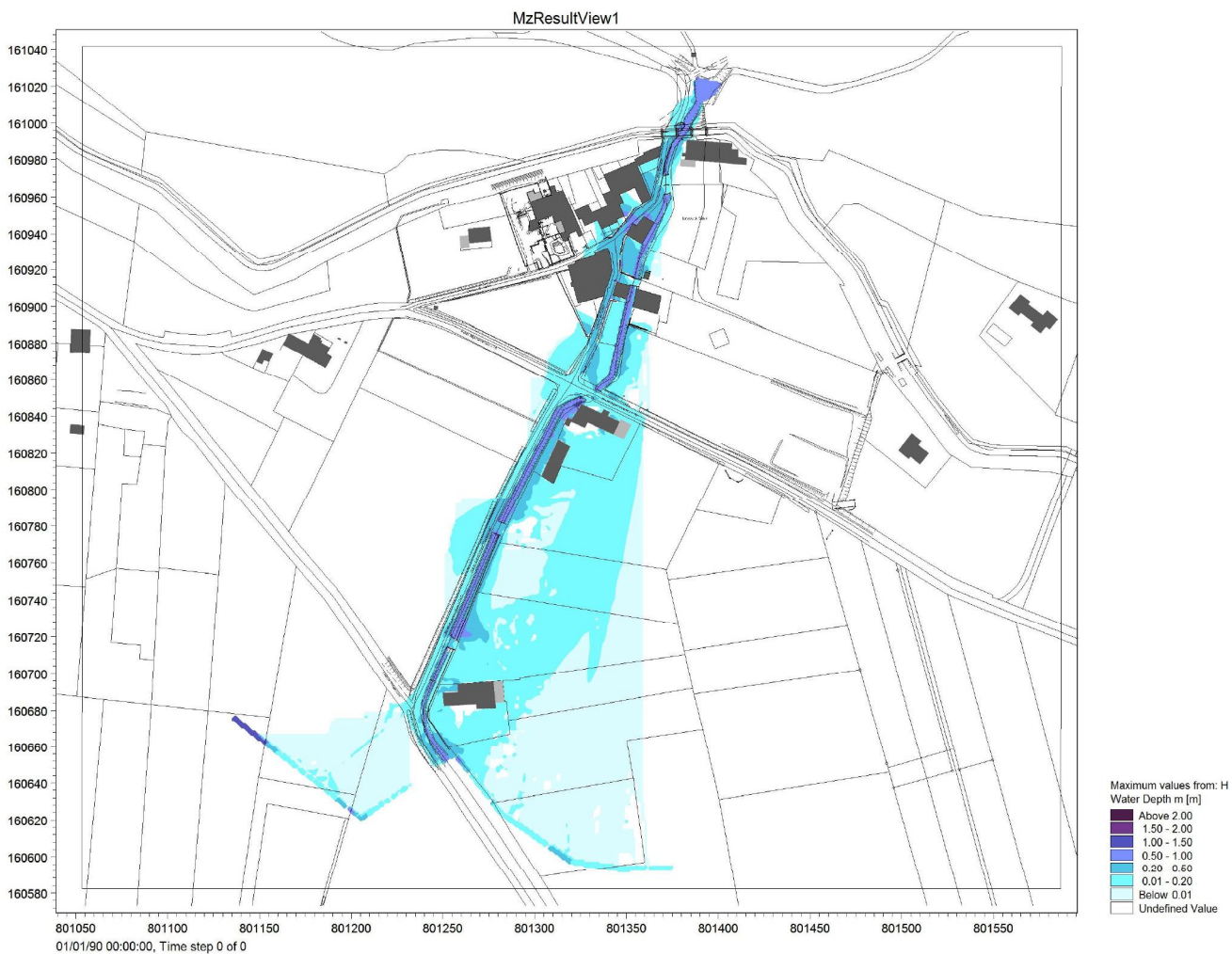
Cartographie des hauteurs d'eau maximales – Crue de décembre 2003



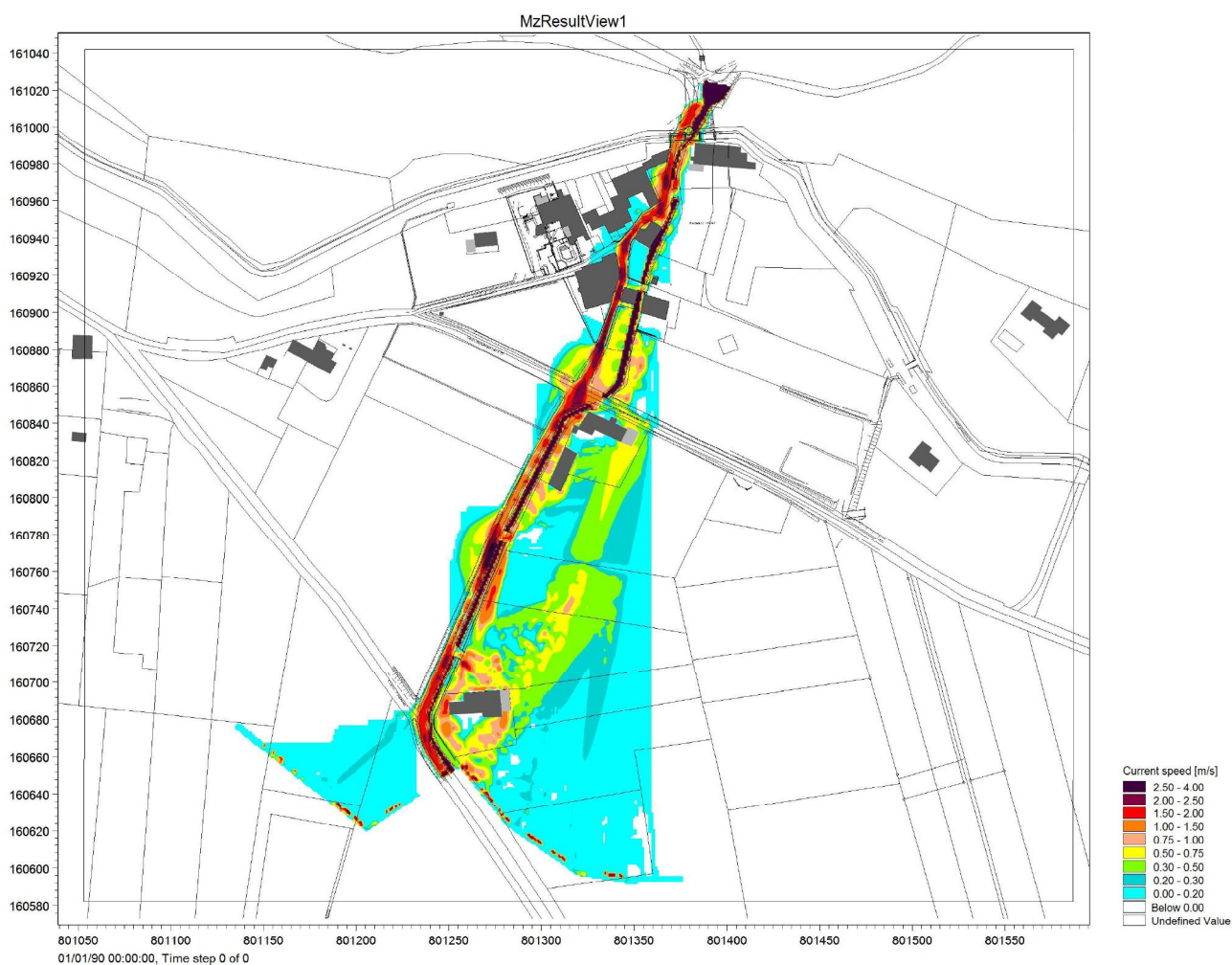
Cartographie des vitesses maximales d'écoulement – Crue de décembre 2003



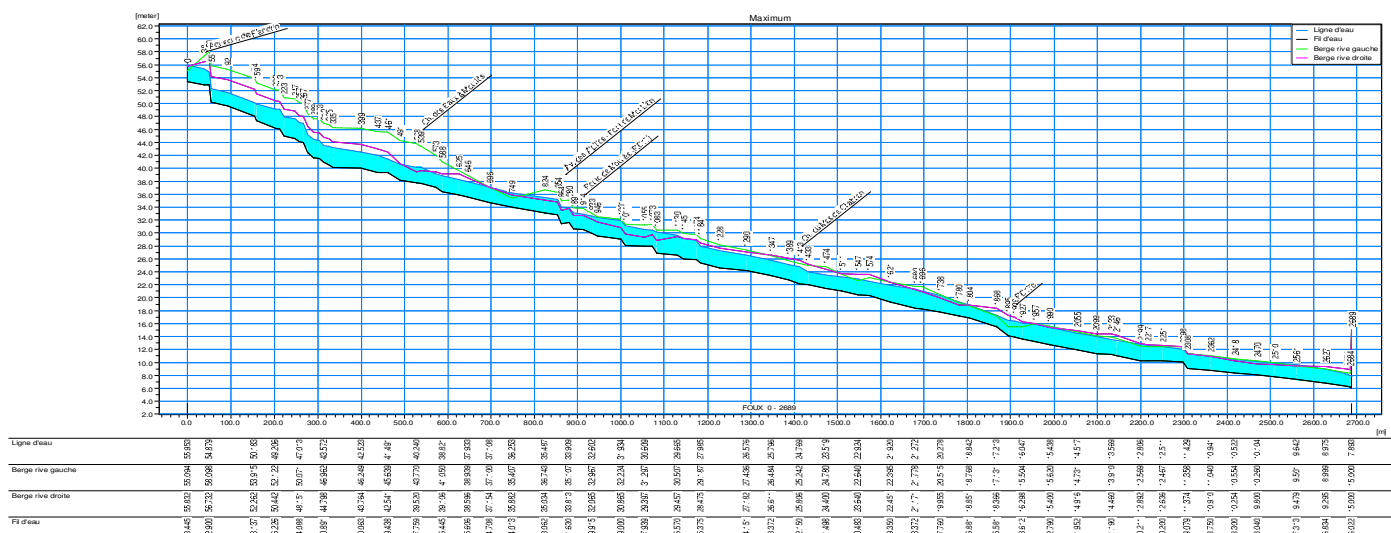
Cartographie des hauteurs d'eau maximales – Crue de décembre 2003 Hameau des Calans



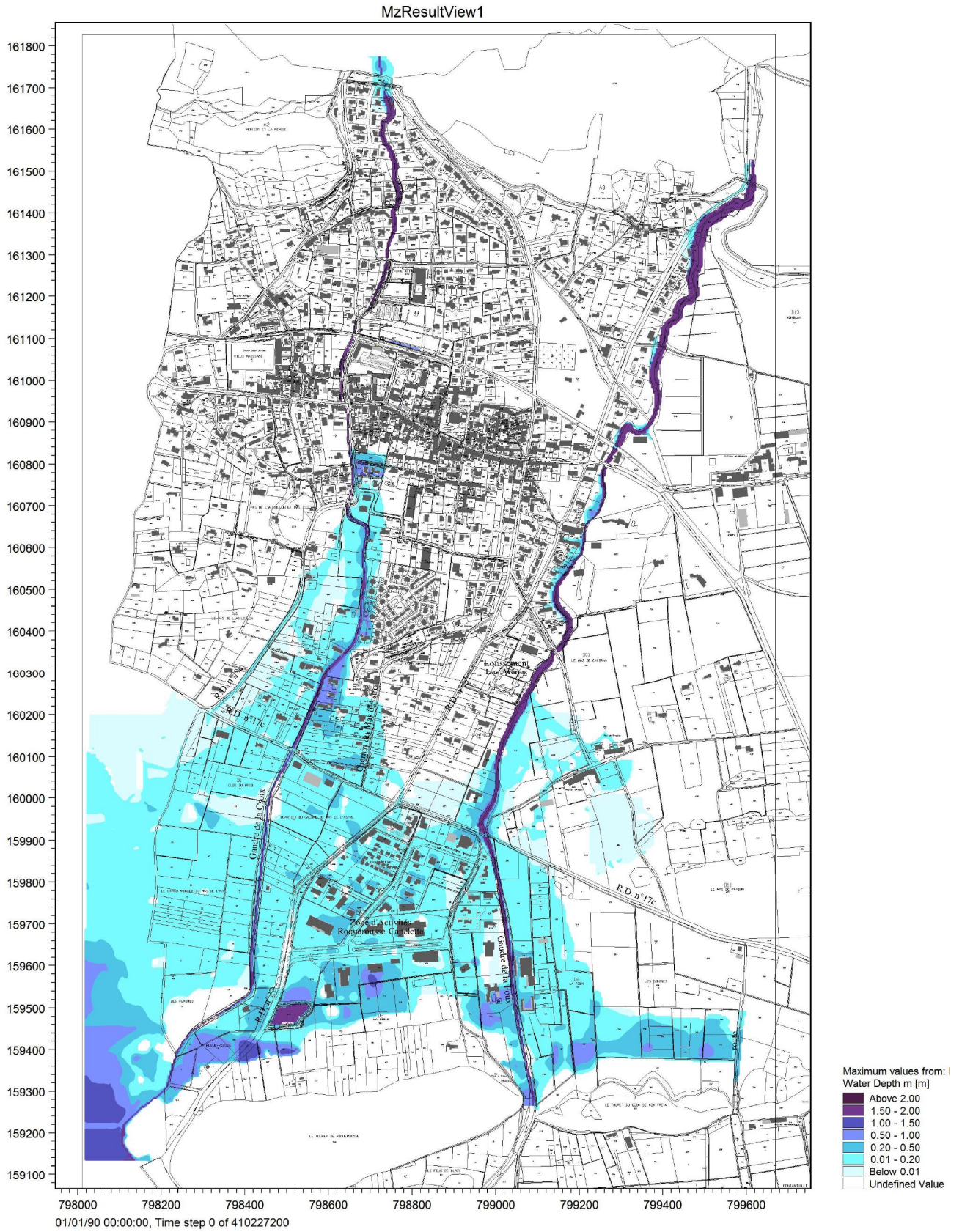
Cartographie des vitesses maximales d'écoulement – Crue de décembre 2003 Hameau des Calans



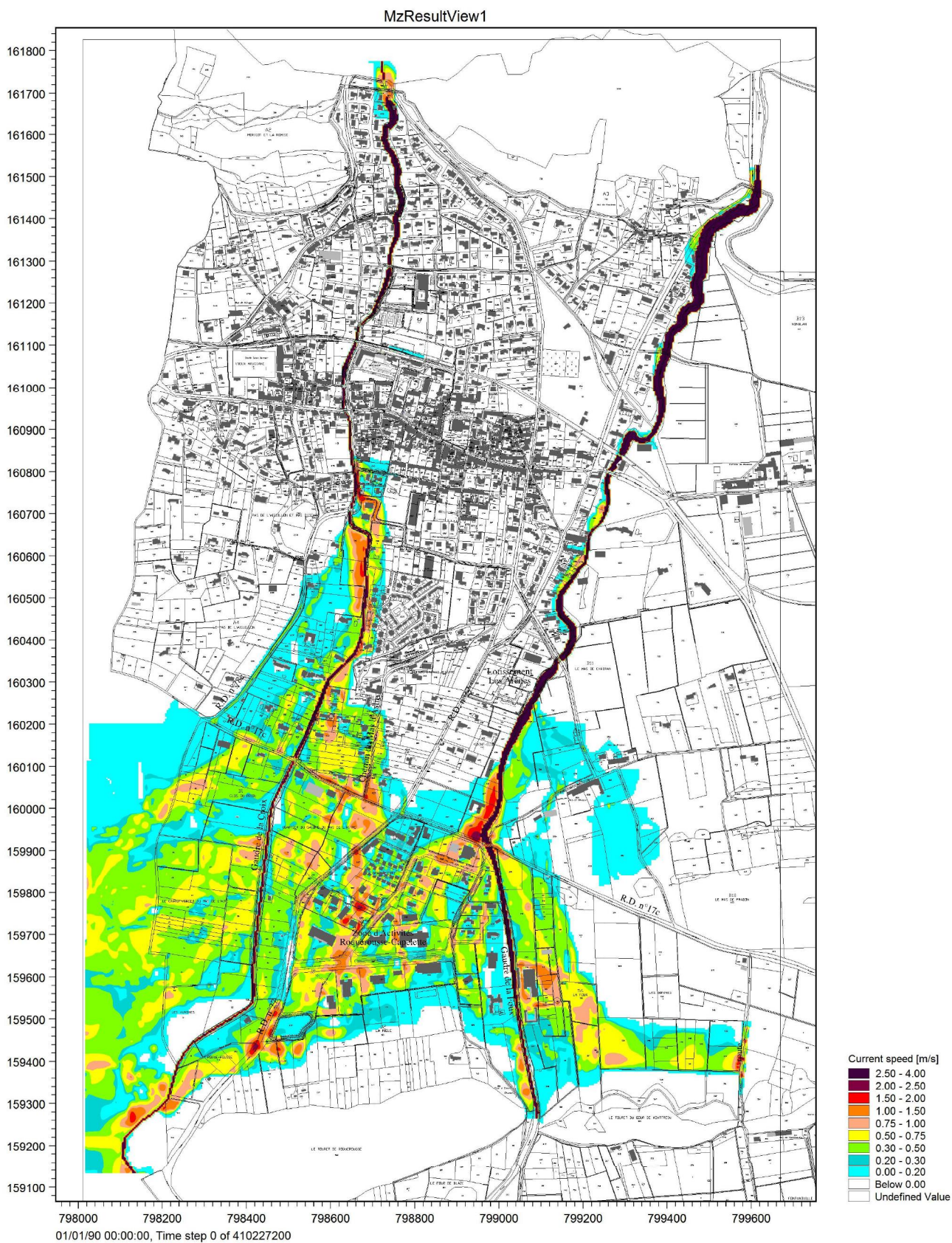
Profil en long du gaudre de la Foux – Crue centennale sans facteur aggravant



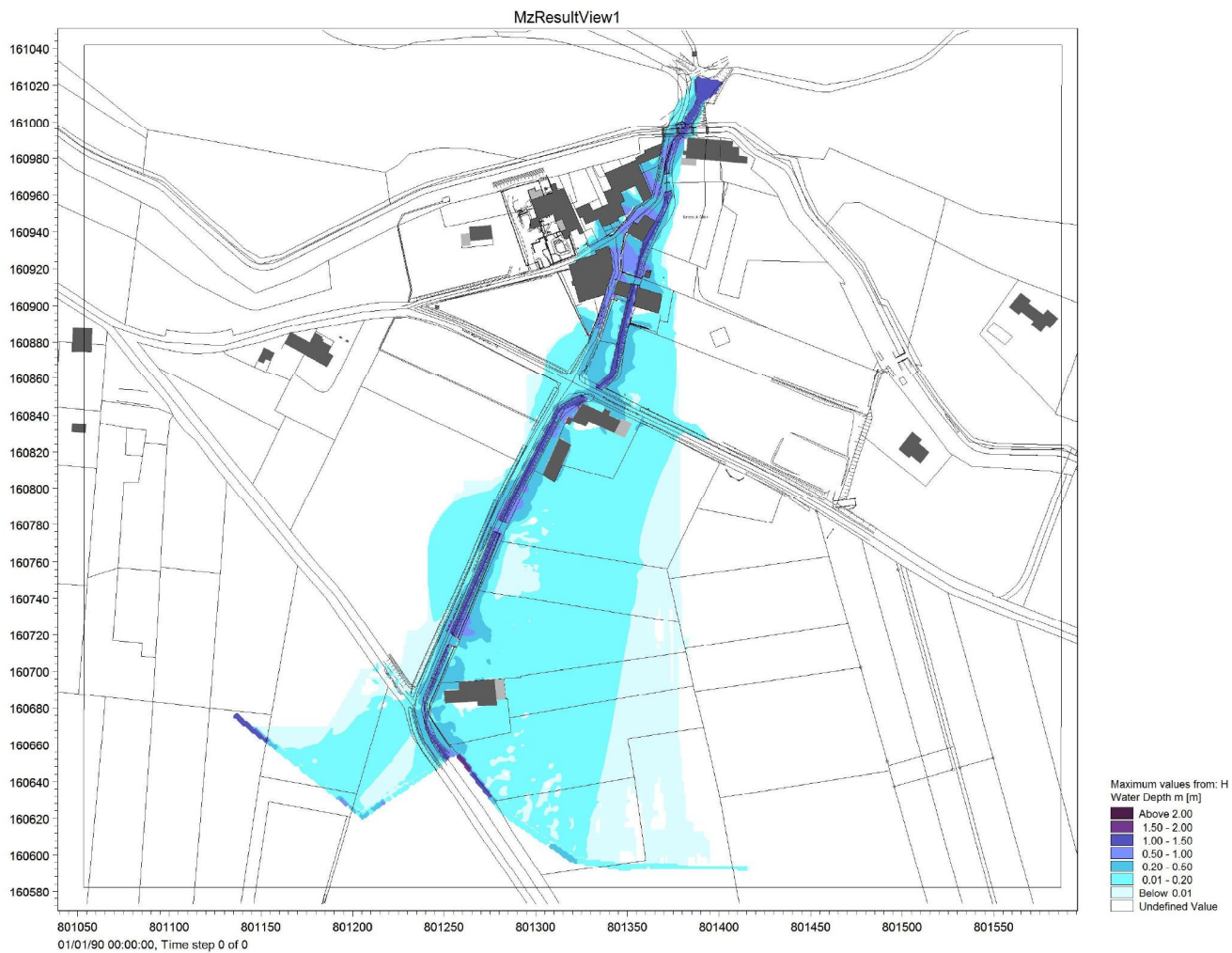
Cartographie des hauteurs d'eau maximales – Crue centennale sans facteur aggravant



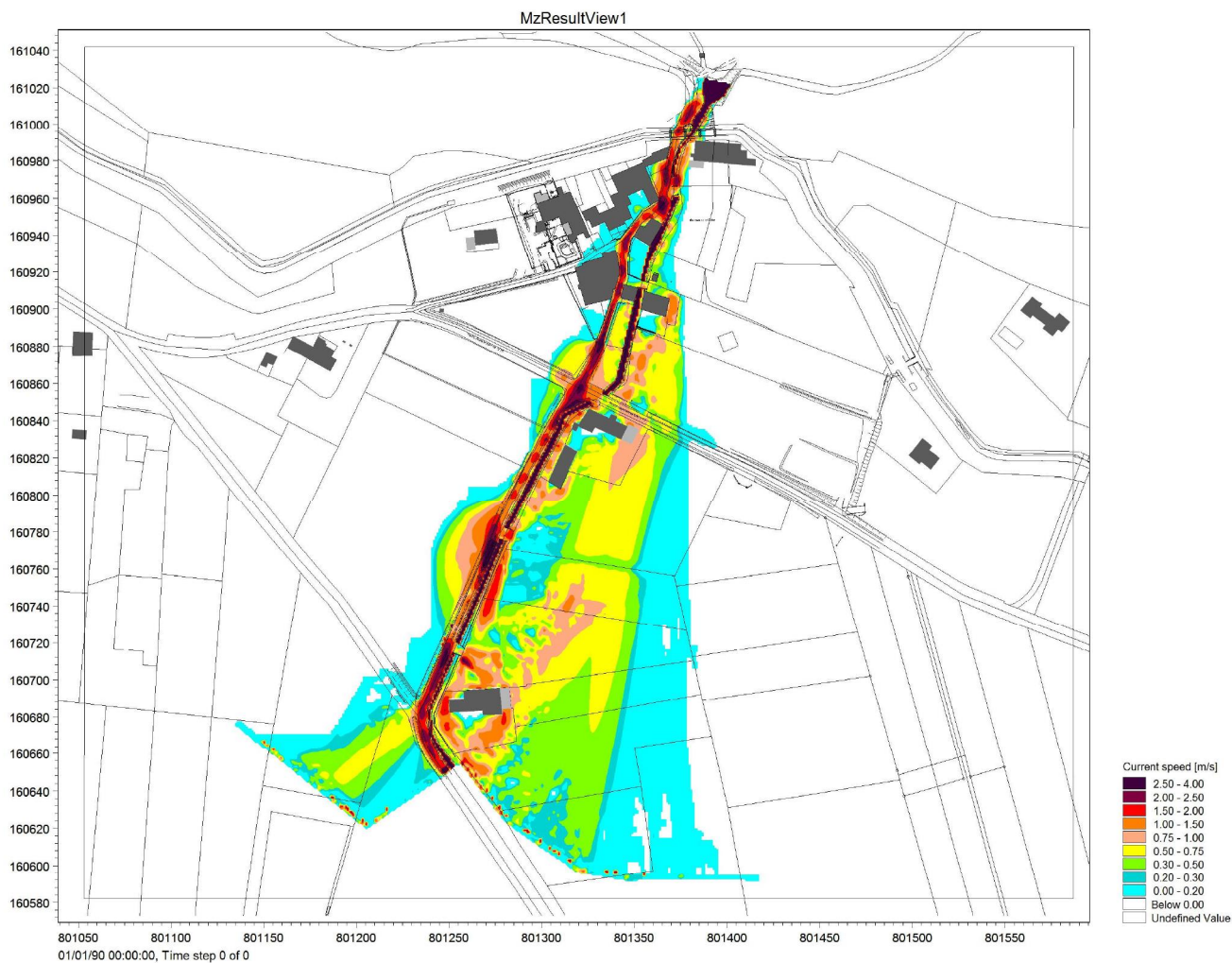
Cartographie des vitesses maximales d'écoulement – Crue centennale sans facteur aggravant



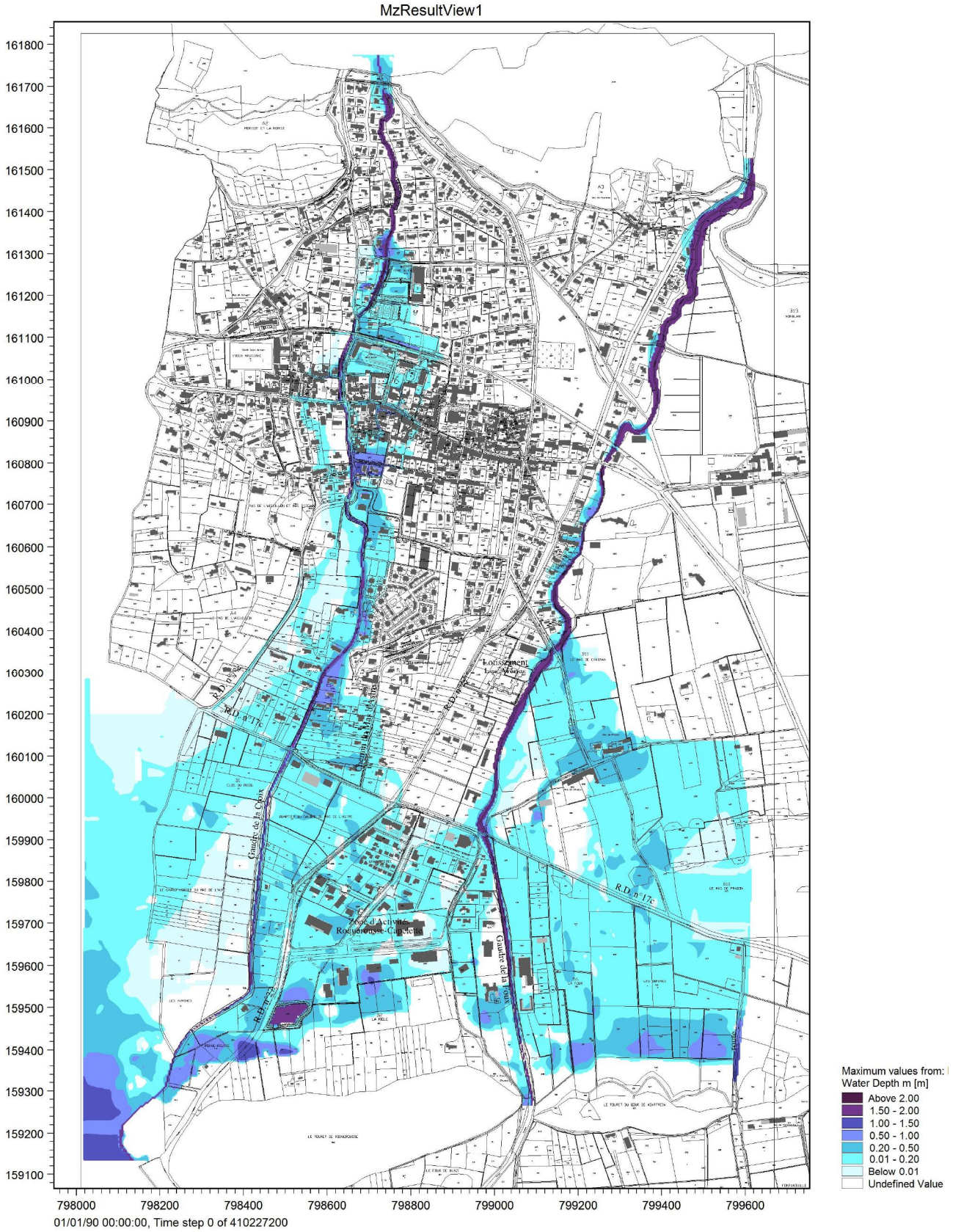
Cartographie des hauteurs d'eau maximales – Crue centennale sans facteur aggravant Hameau des Calans



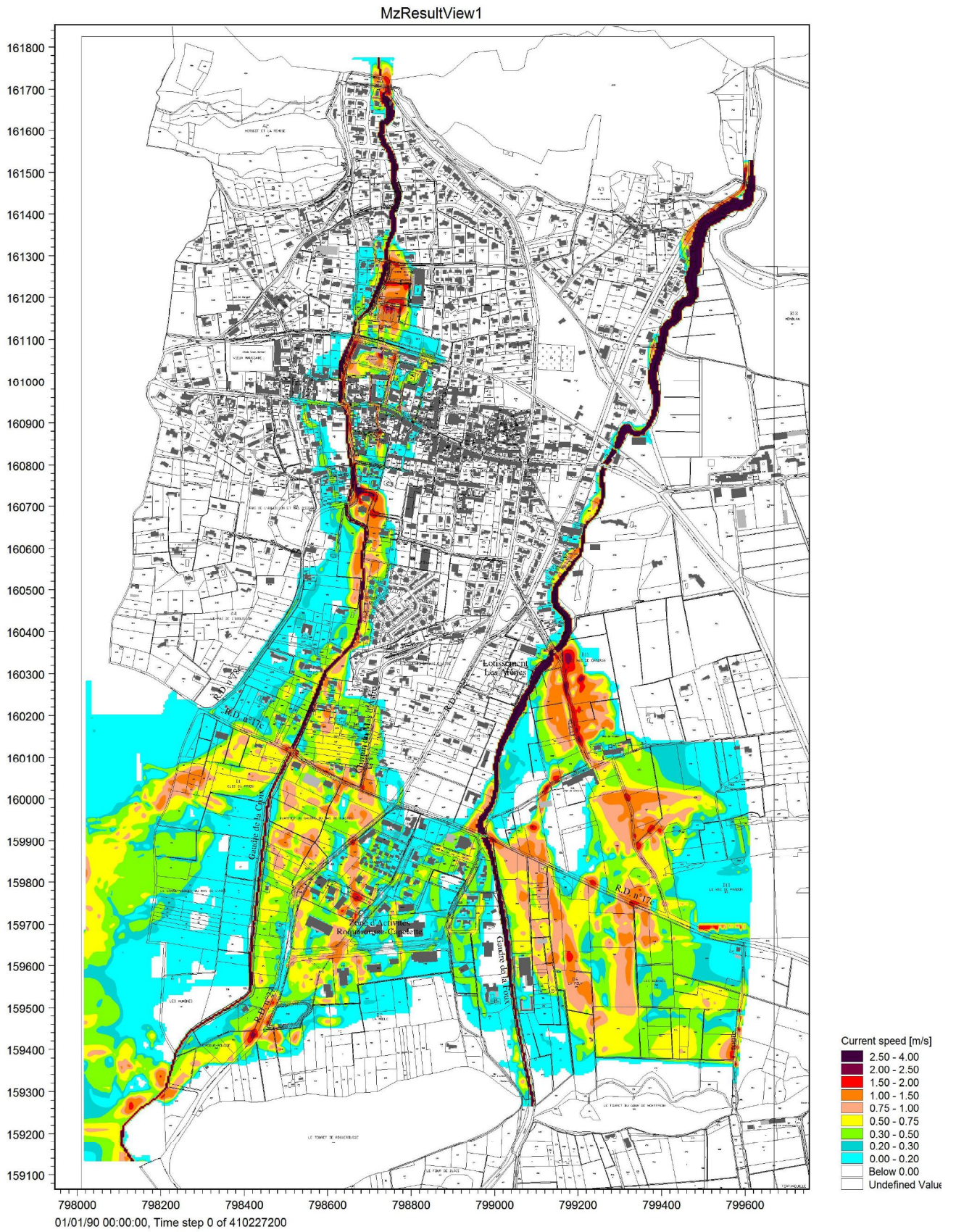
Cartographie des vitesses maximales d'écoulement – Crue centennale sans facteur aggravant Hameau des Calans



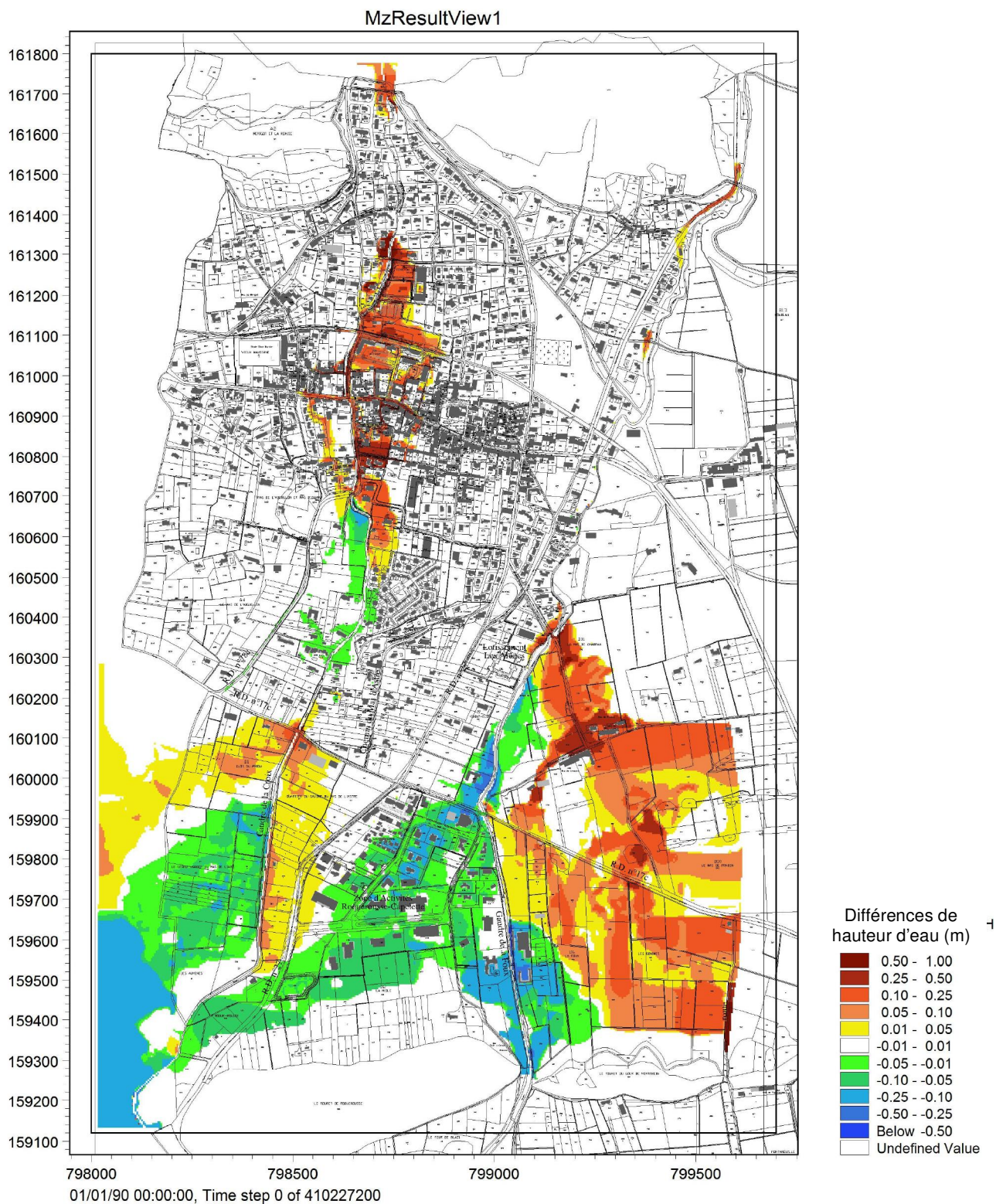
Cartographie des hauteurs d'eau maximales – Crue centennale avec surverse du canal d'irrigation de la vallée des Baux et prise en compte des phénomènes d'embâcles



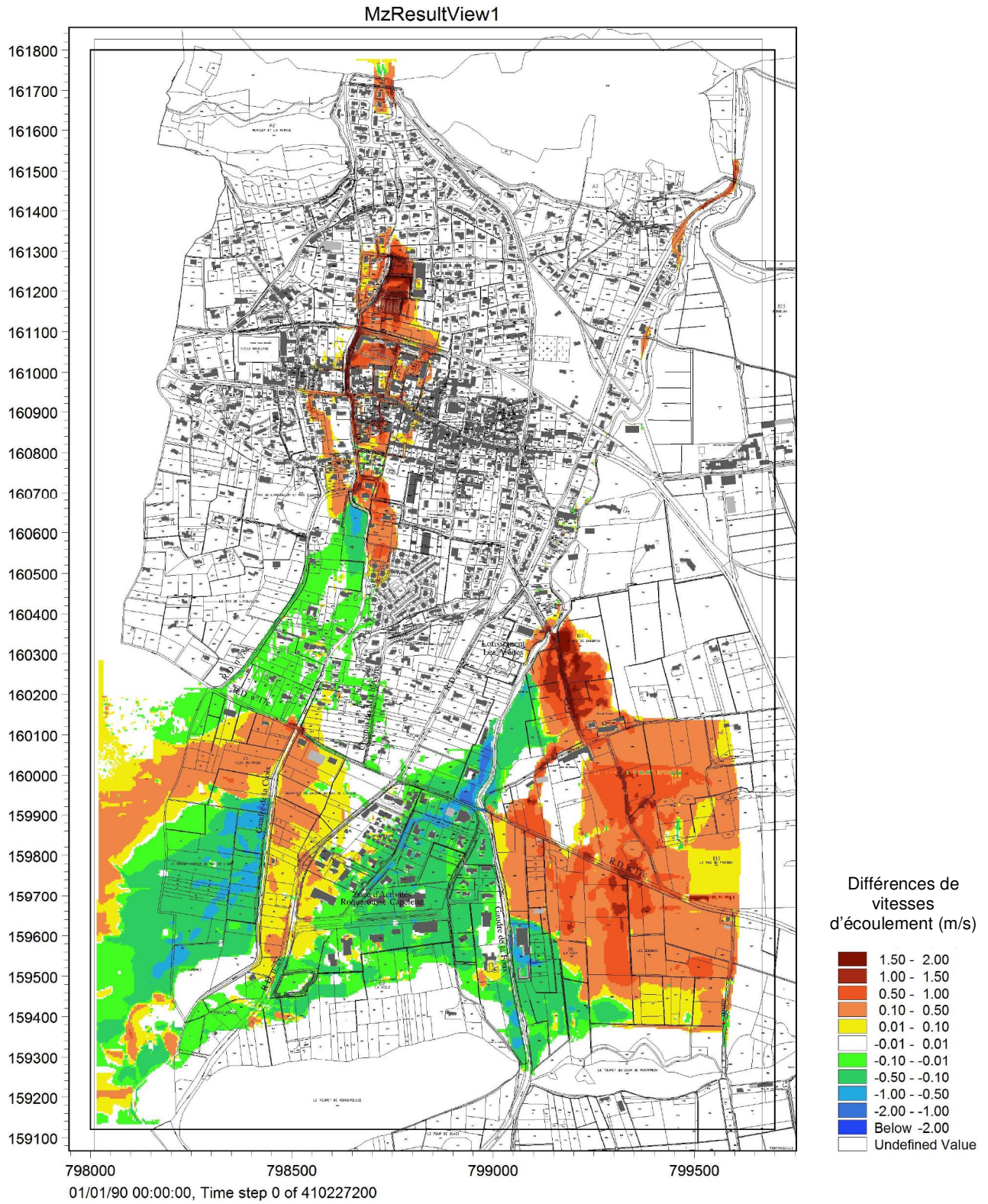
Cartographie des vitesses maximales d'écoulement – Crue centennale avec surverse du canal d'irrigation de la vallée des Baux et prise en compte des phénomènes d'embâcles



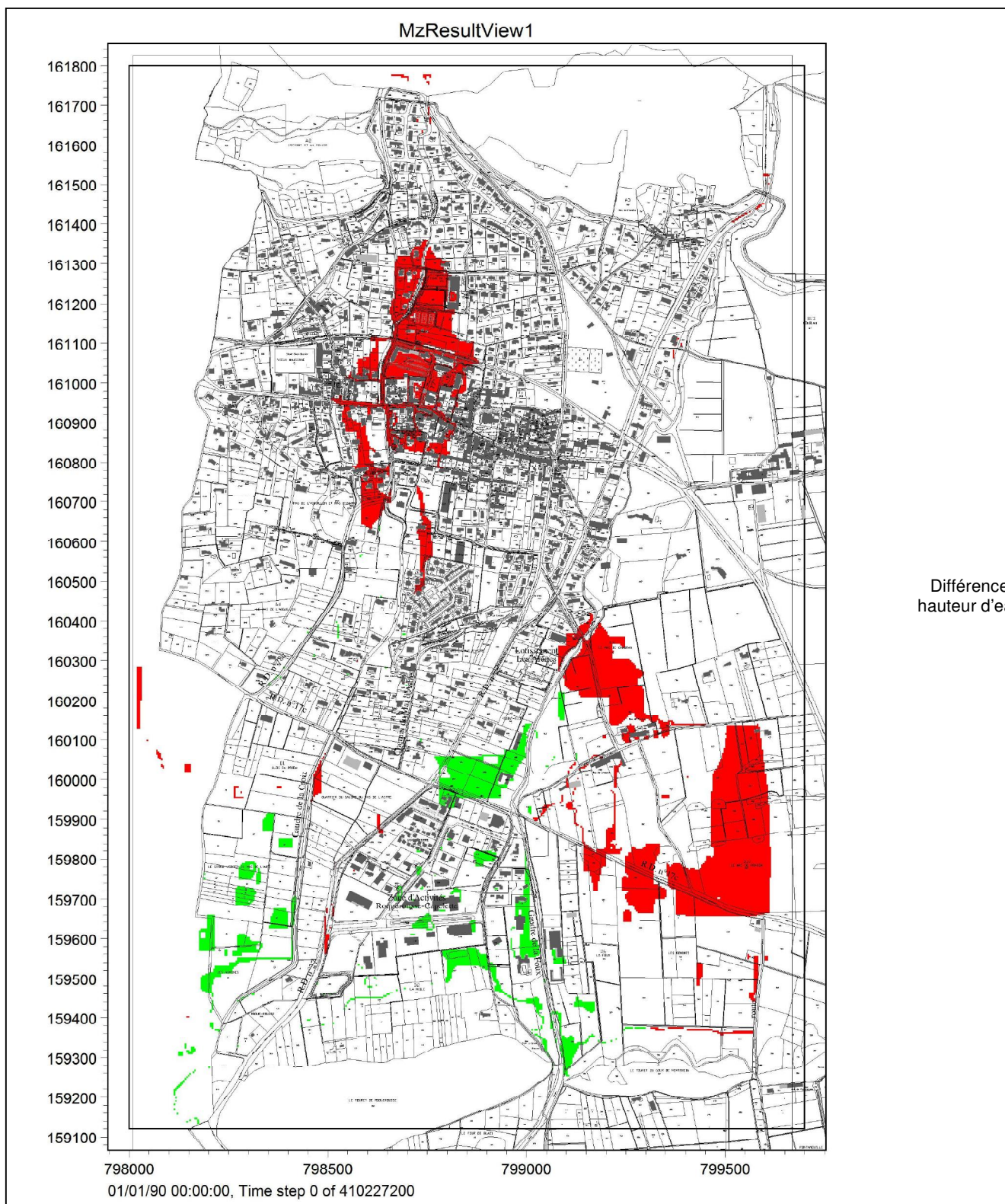
Cartographie des différences de hauteur d'eau (Crue centennale avec surverse du canal d'irrigation de la vallée des Baux et prise en compte des phénomènes d'embâcles – crue centennale avec surverse du canal d'irrigation sans prise en compte d'embâcles)



Cartographie des différences de vitesses d'écoulement (Crue centennale avec surverse du canal d'irrigation de la vallée des Baux et prise en compte des phénomènes d'embâcles – crue centennale avec surverse du canal d'irrigation sans prise en compte d'embâcles)



Cartographie des différences de zones inondables (Crue centennale avec surverse du canal d'irrigation de la vallée des Baux et prise en compte des phénomènes d'embâcles – crue centennale avec surverse du canal d'irrigation sans prise en compte d'embâcles)

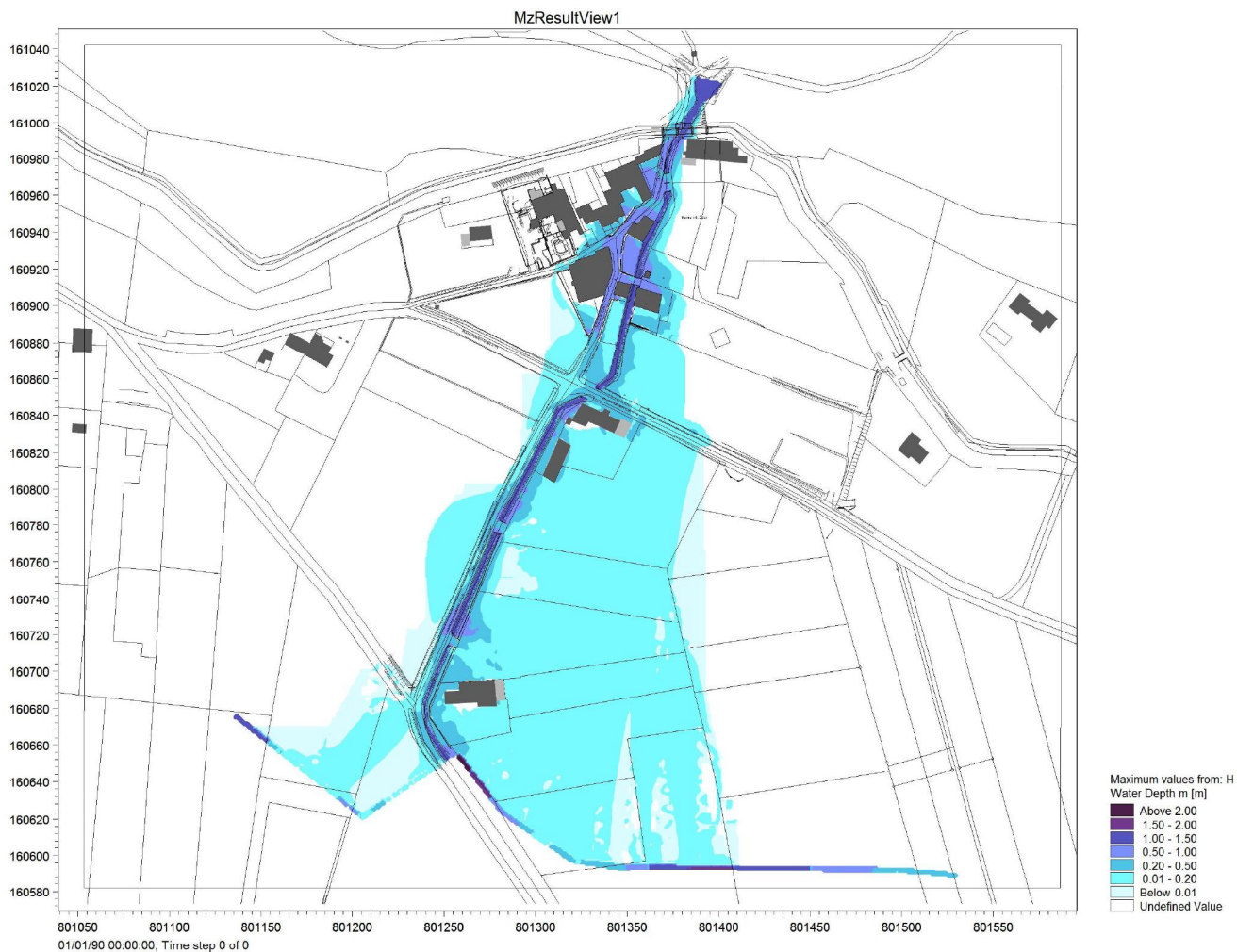


Légende :

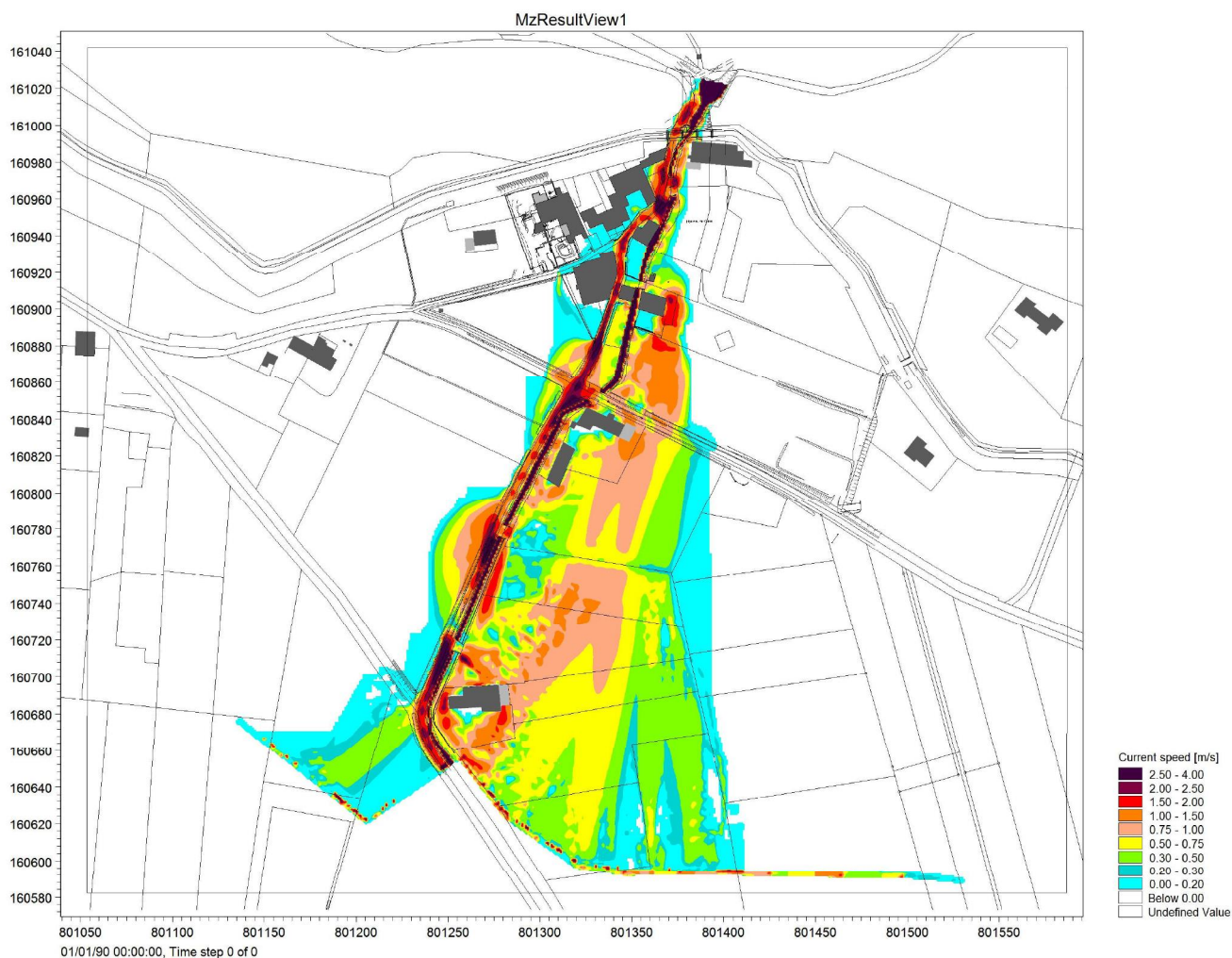
En rouge : zones inondables dans le scénario de simulation avec surverse du canal d'irrigation et phénomènes d'embâcles qui ne sont pas inondables sans prises en compte des embâcles

En vert : zones qui ne sont pas inondables dans le scénario de simulation avec surverse du canal d'irrigation et phénomènes d'embâcles mais qui sont inondables sans prises en compte des embâcles

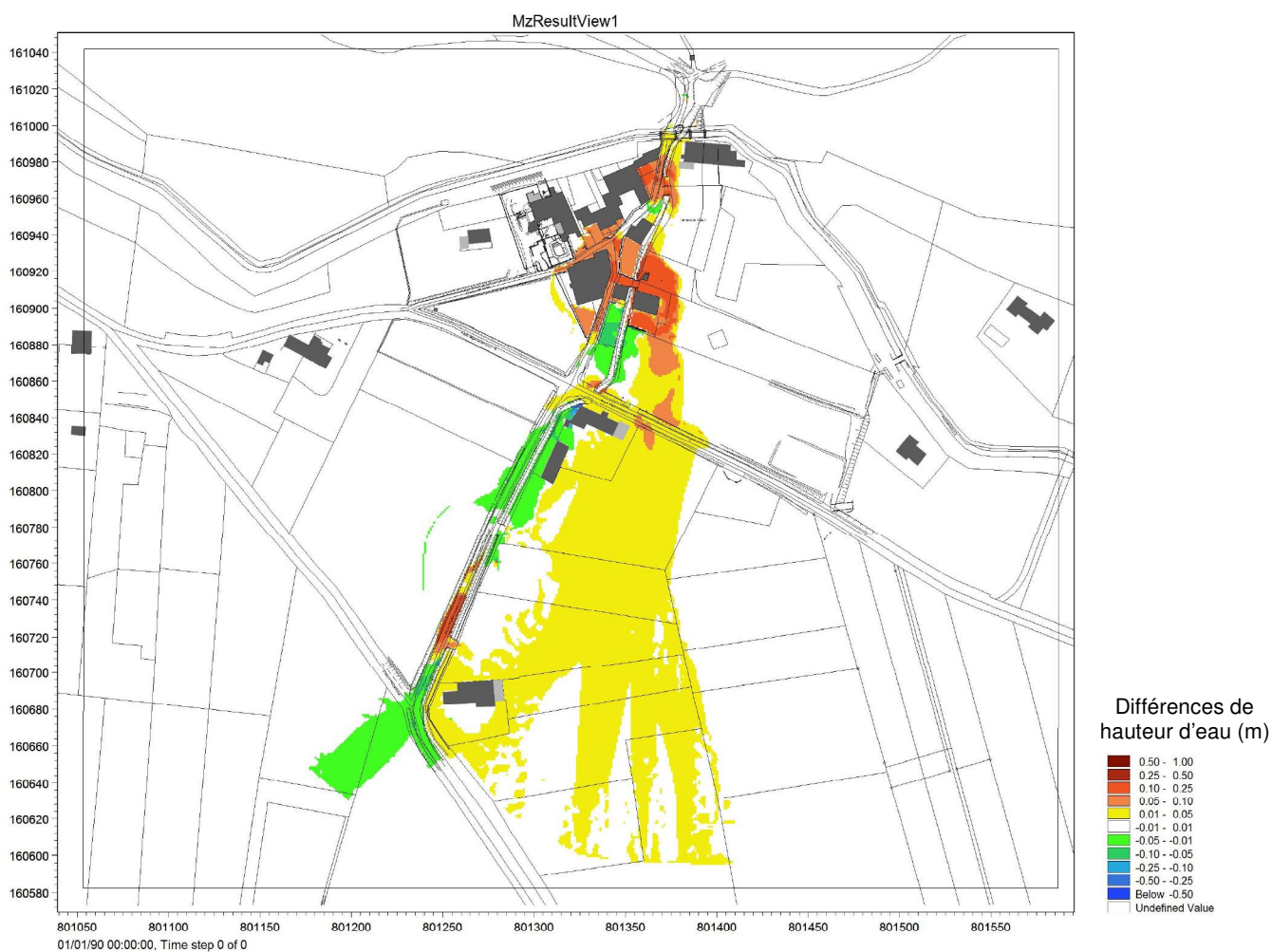
Cartographie des hauteurs d'eau maximales – Crue centennale avec surverse du canal d'irrigation de la vallée des Baux et prise en compte des phénomènes d'embâcles Hameau des Calans



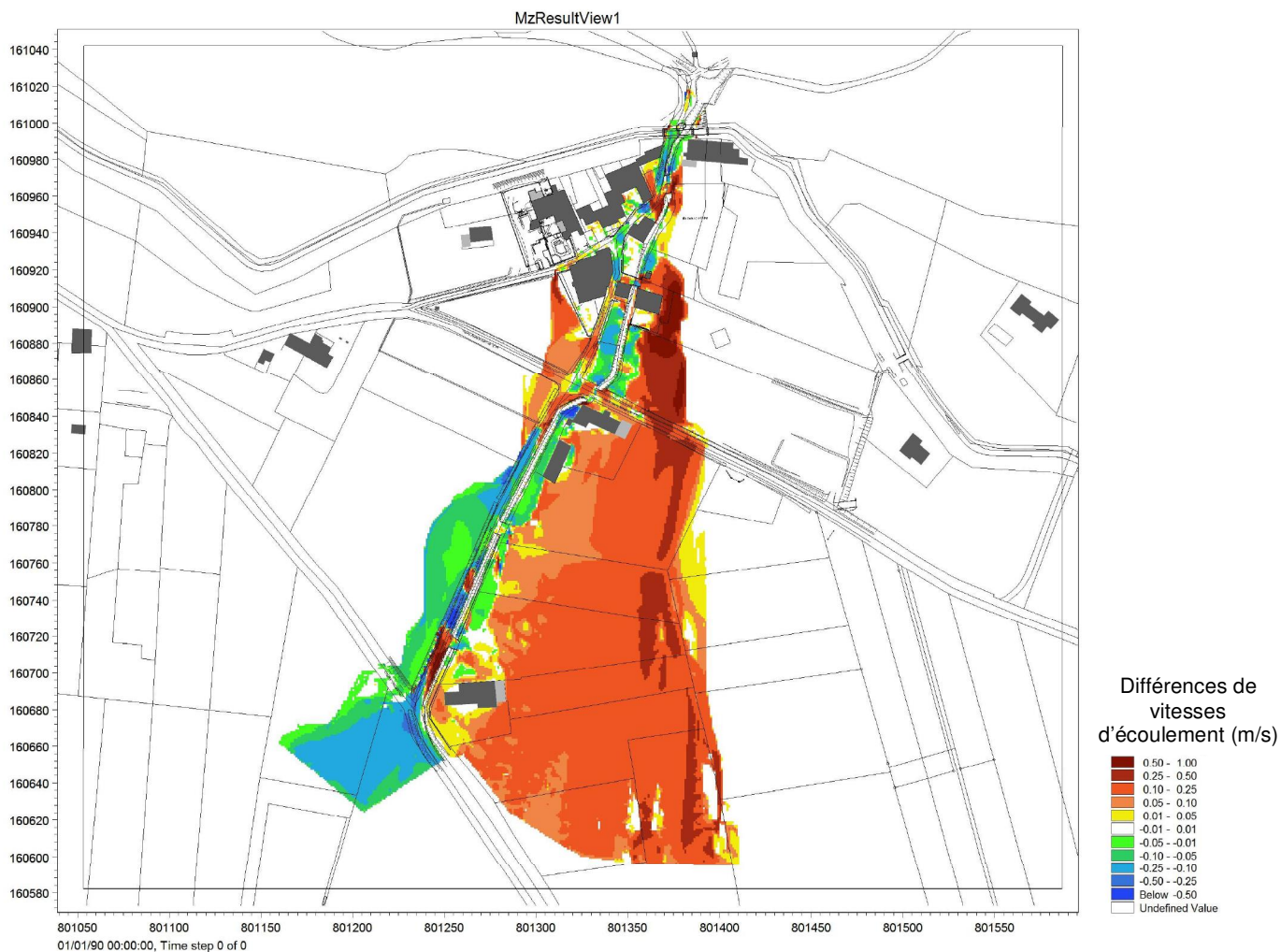
Cartographie des vitesses maximales d'écoulement – Crue centennale avec surverse du canal d'irrigation de la vallée des Baux et prise en compte des phénomènes d'embâcles Hameau des Calans



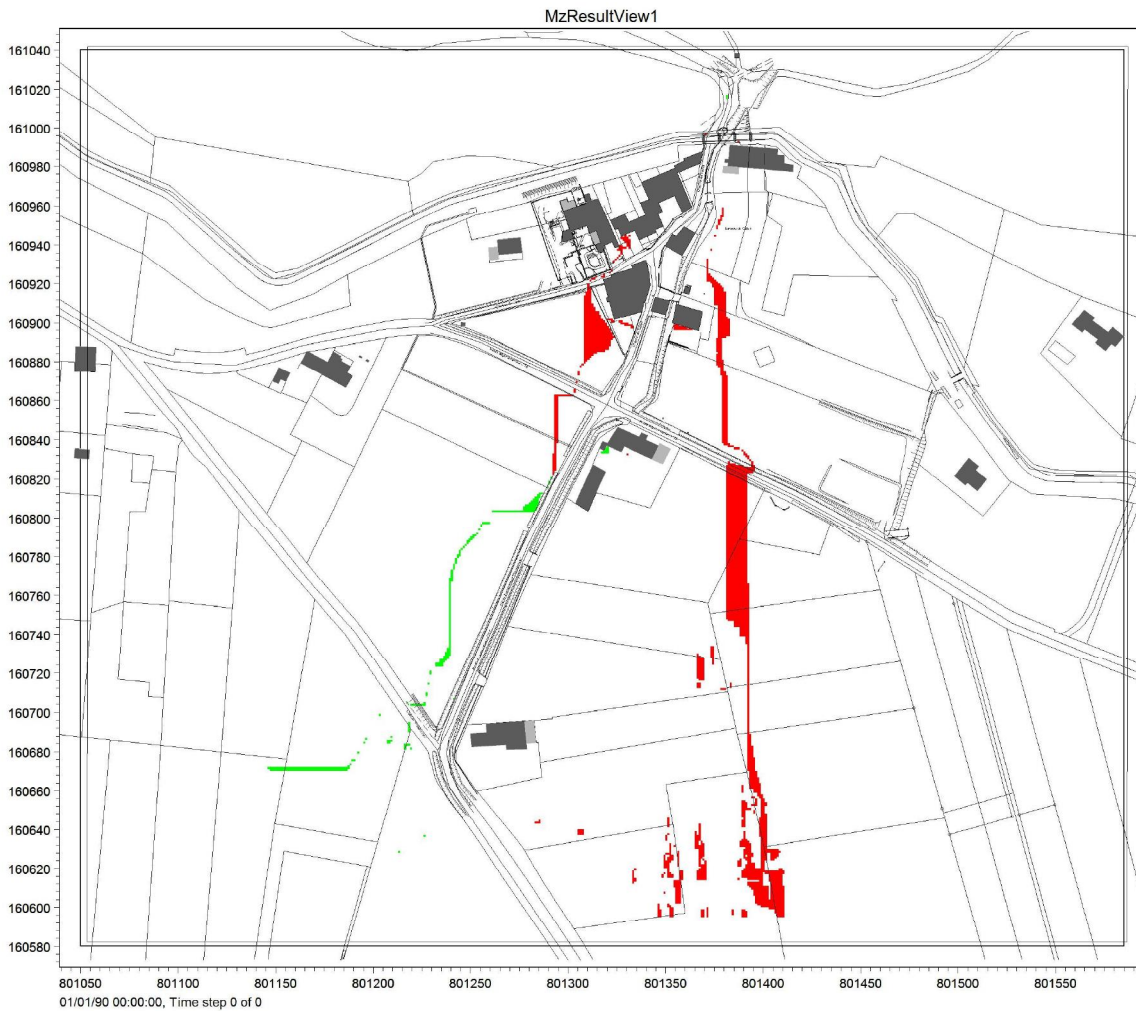
Cartographie des différences de hauteur d'eau (Cruie centennale avec surverse du canal d'irrigation de la vallée des Baux et prise en compte des phénomènes d'embâcles – crue centennale avec surverse du canal d'irrigation sans prise en compte d'embâcles)
 Hameau des Calans



Cartographie des différences de vitesses d'écoulement (Crue centennale avec surverse du canal d'irrigation de la vallée des Baux et prise en compte des phénomènes d'embâcles – crue centennale avec surverse du canal d'irrigation sans prise en compte d'embâcles)
Hameau des Calans



Cartographie des différences de zones inondables (Crue centennale avec surverse du canal d'irrigation de la vallée des Baux et prise en compte des phénomènes d'embâcles – crue centennale avec surverse du canal d'irrigation sans prise en compte d'embâcles)

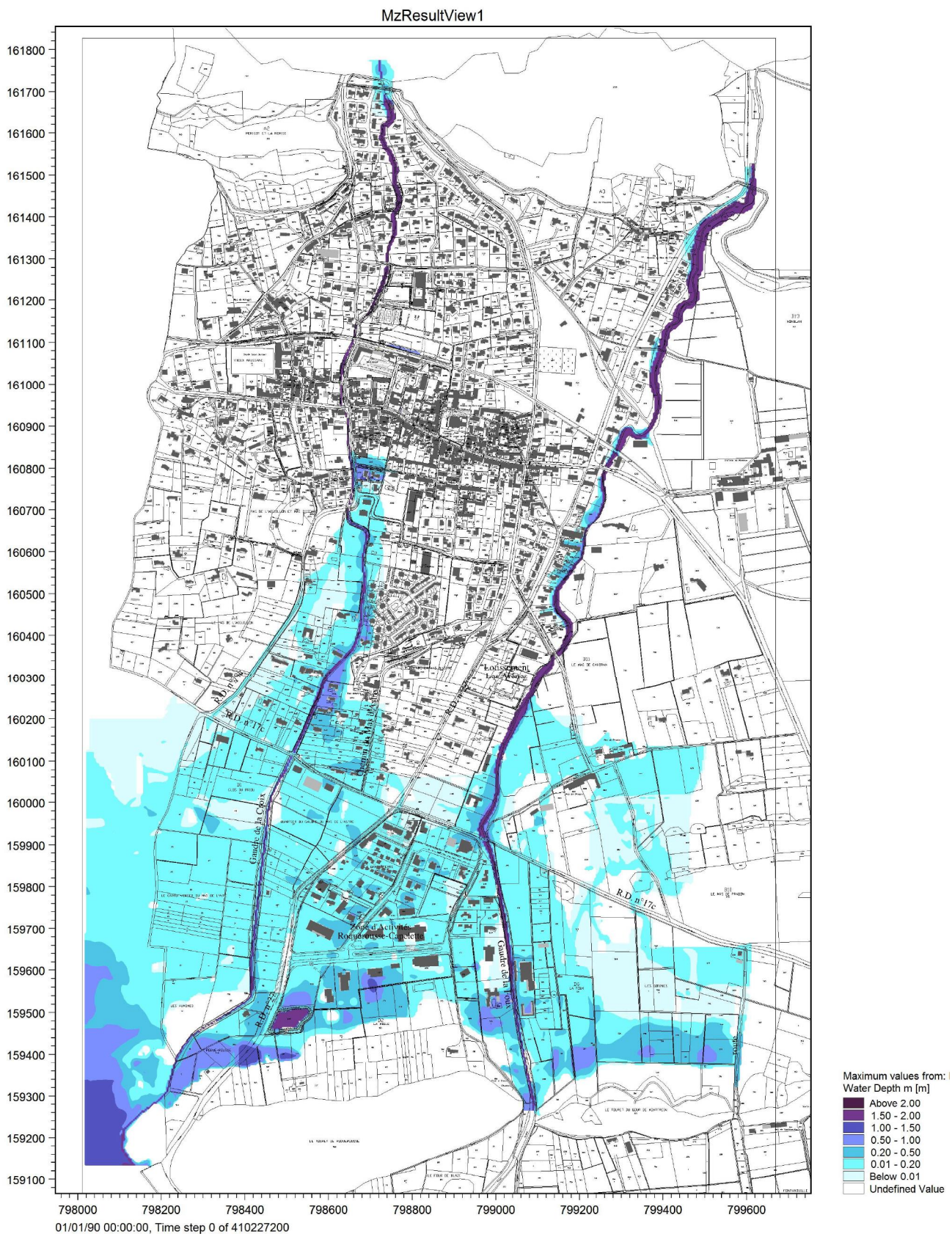


Légende :

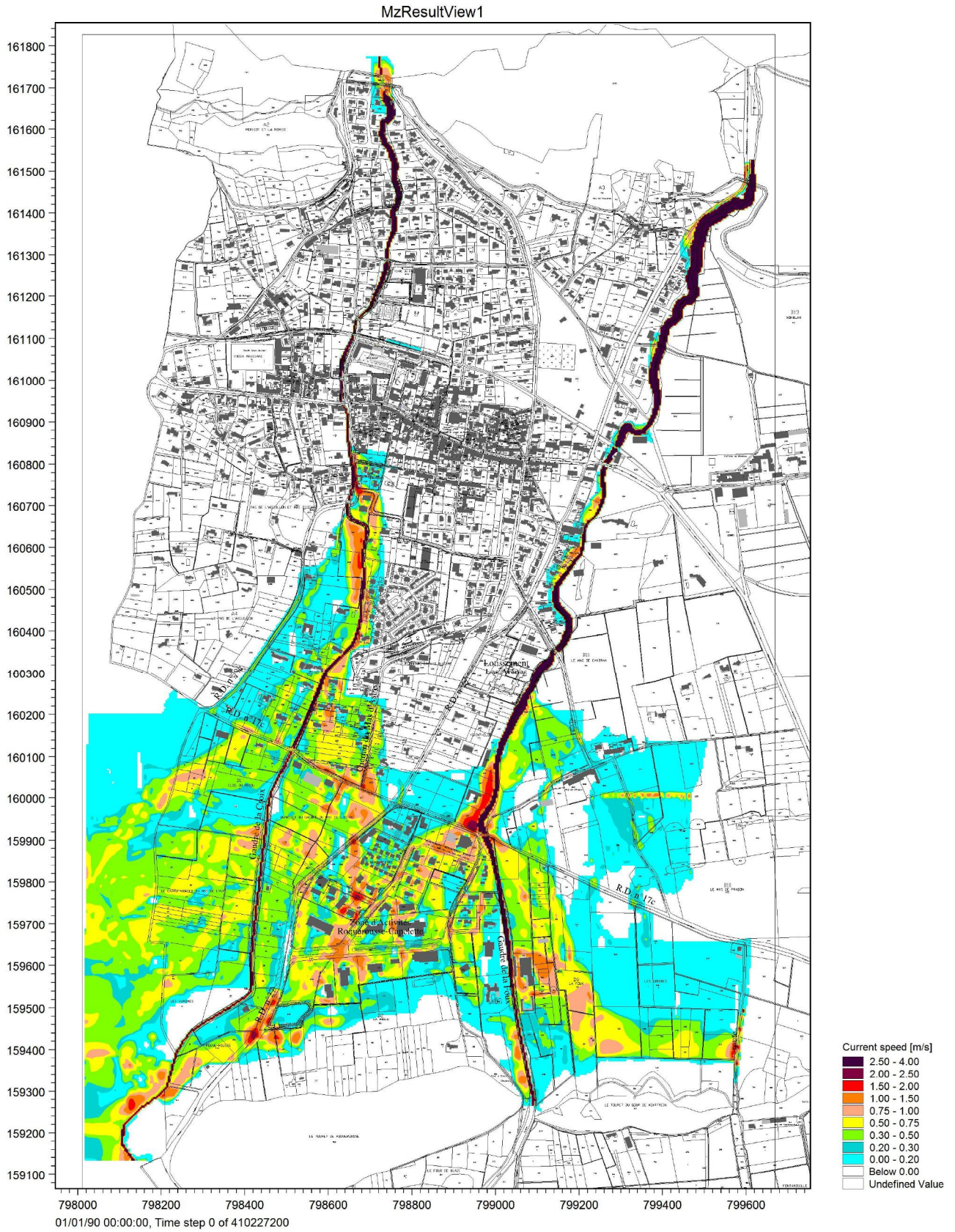
En rouge : zones inondables dans le scénario de simulation avec surverse du canal d'irrigation et phénomènes d'embâcles qui ne sont pas inondables sans prise en compte des embâcles

En vert : zones qui ne sont pas inondables dans le scénario de simulation avec surverse du canal d'irrigation et phénomènes d'embâcles mais qui sont inondables sans prise en compte des embâcles

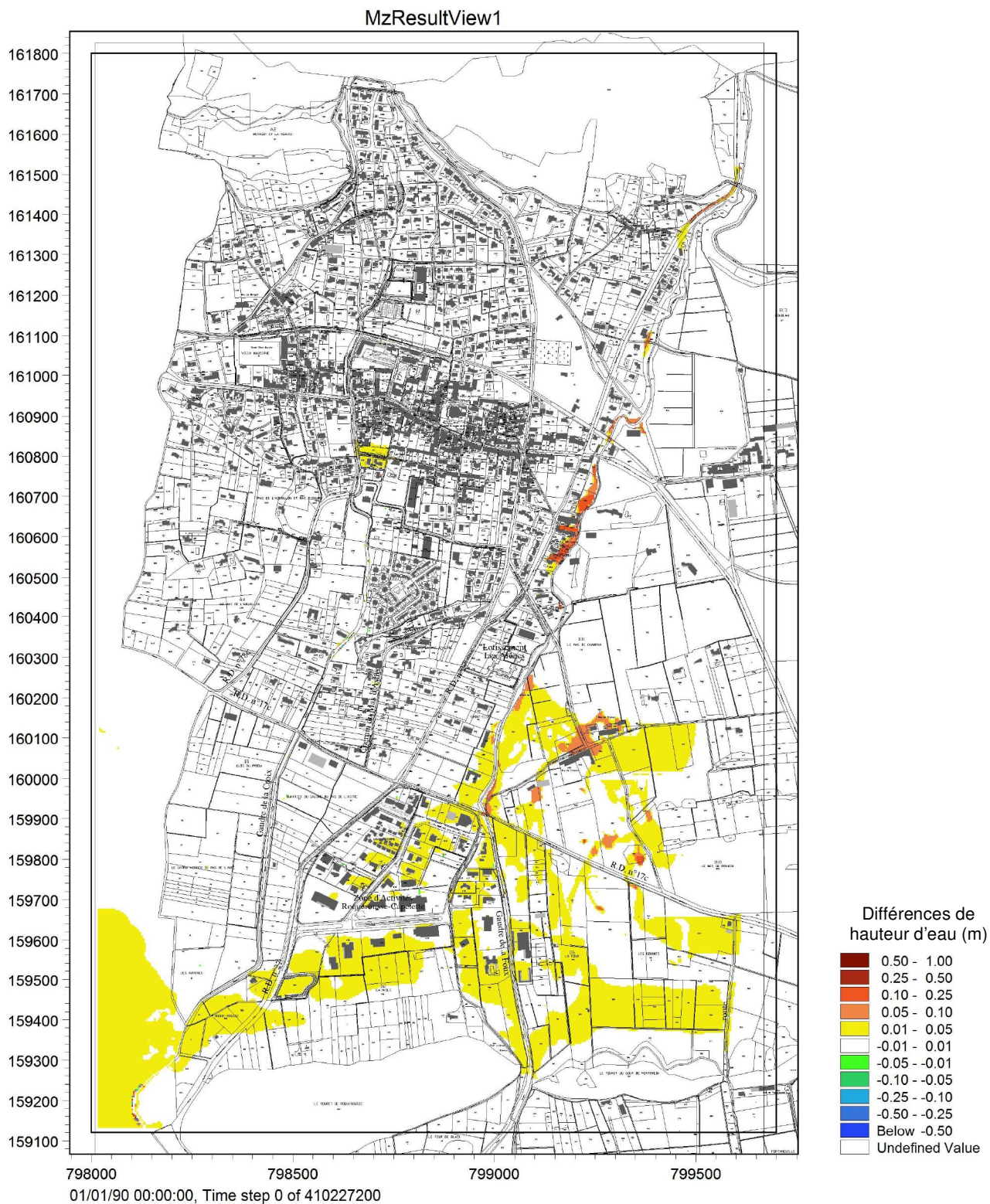
Cartographie des hauteurs d'eau maximales – Crue centennale avec surverse du canal d'irrigation de la vallée des Baux



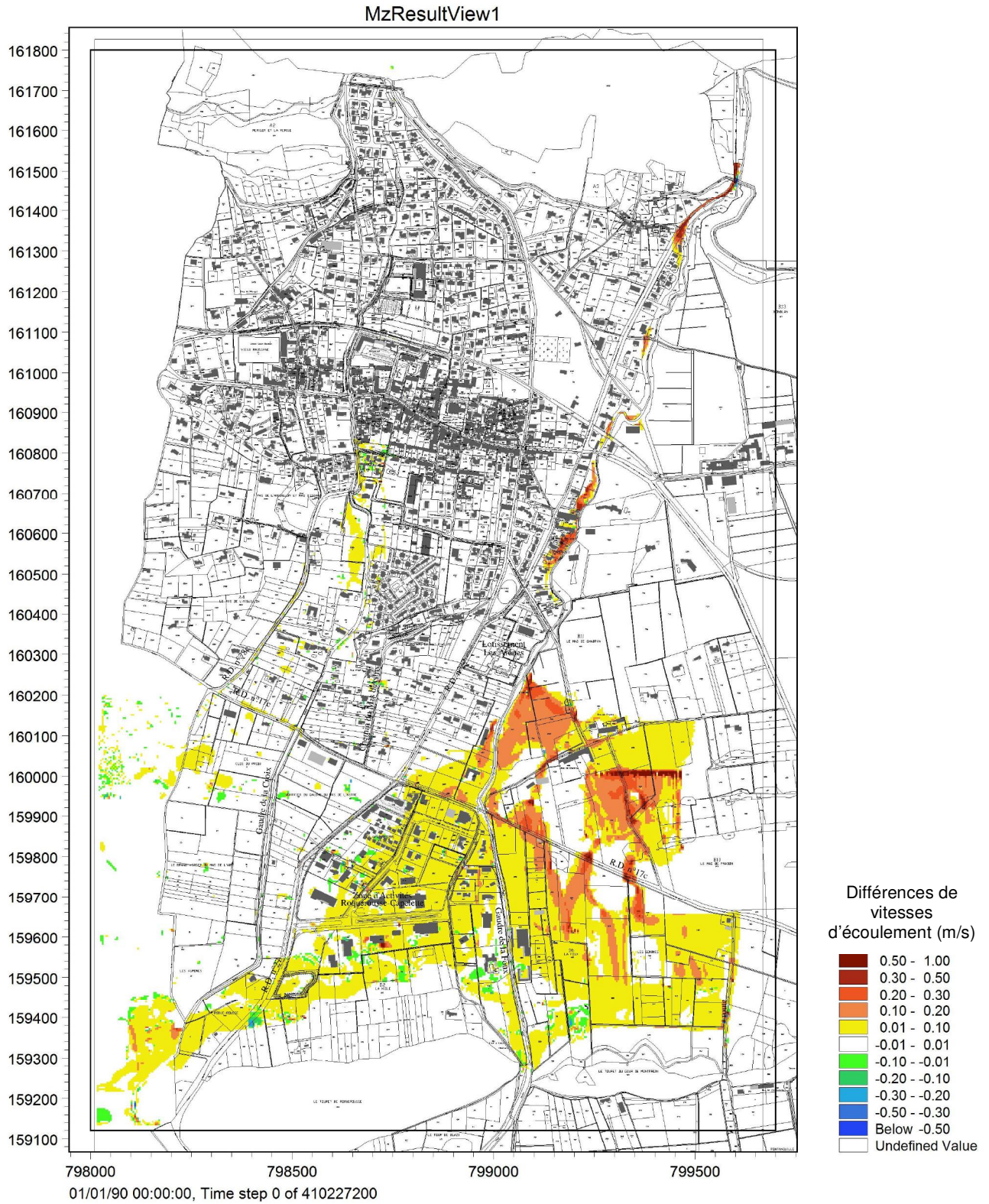
Cartographie des vitesses maximales d'écoulement – Crue centennale avec surverse du canal d'irrigation de la vallée des Baux



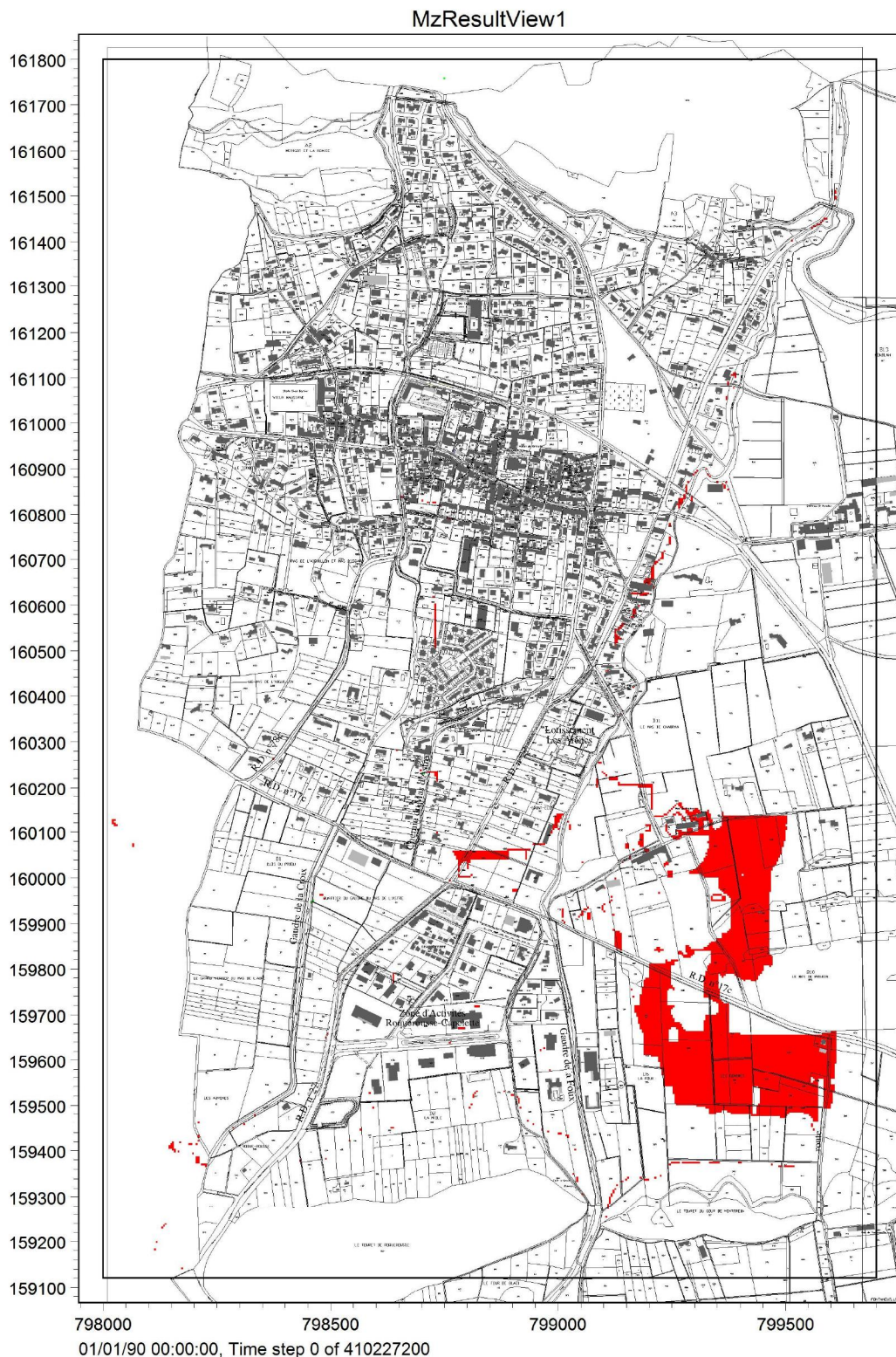
Cartographie des différences de hauteur d'eau (Crue centennale avec surverse du canal d'irrigation de la vallée des Baux – crue centennale sans facteur aggravant)



Cartographie des différences de vitesses d'écoulement (Crue centennale avec surverse du canal d'irrigation de la vallée des Baux – crue centennale sans facteur aggravant)



Cartographie des différences de zone inondable (Crue centennale avec surverse du canal d'irrigation de la vallée des Baux – crue centennale sans facteur aggravant)

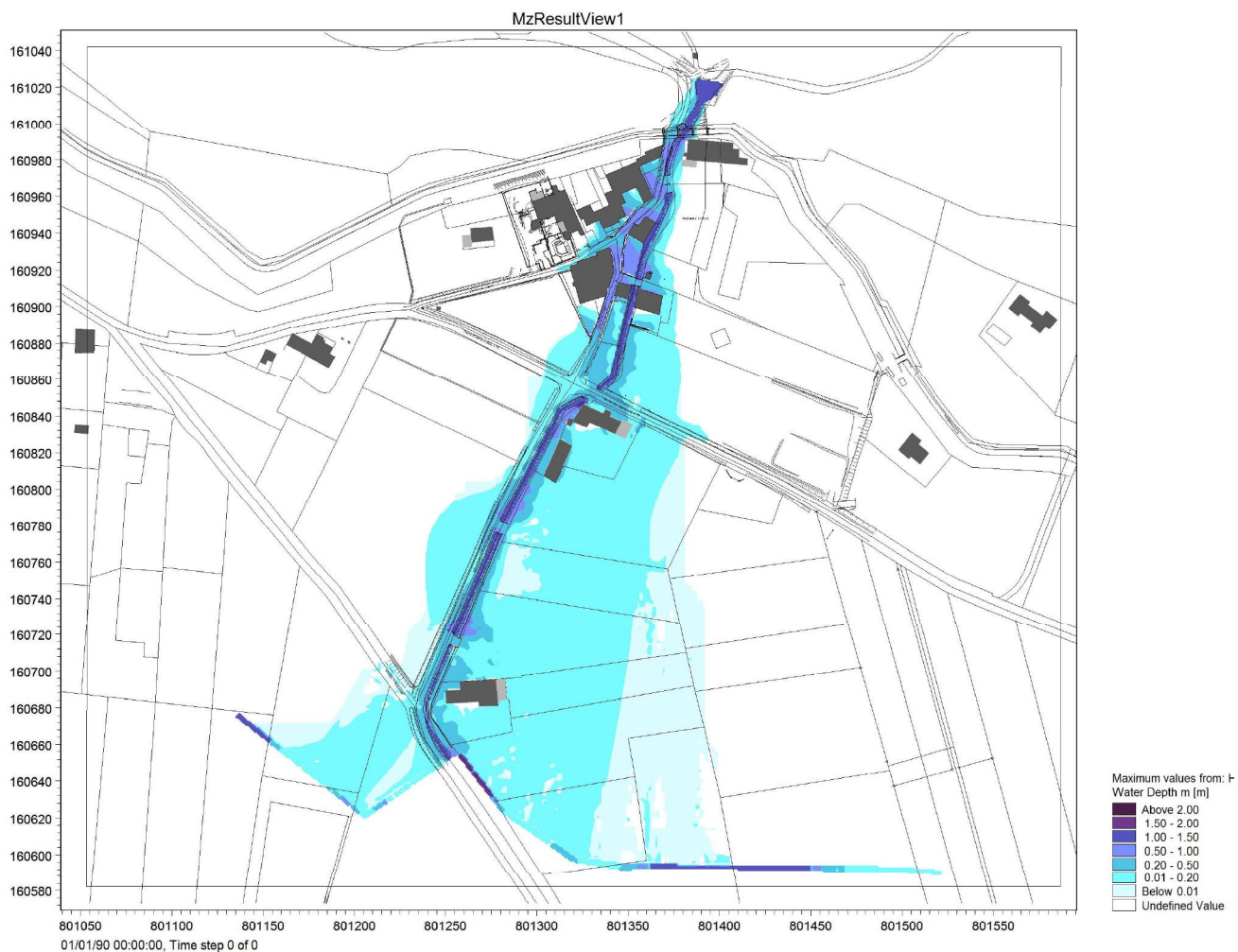


Légende :

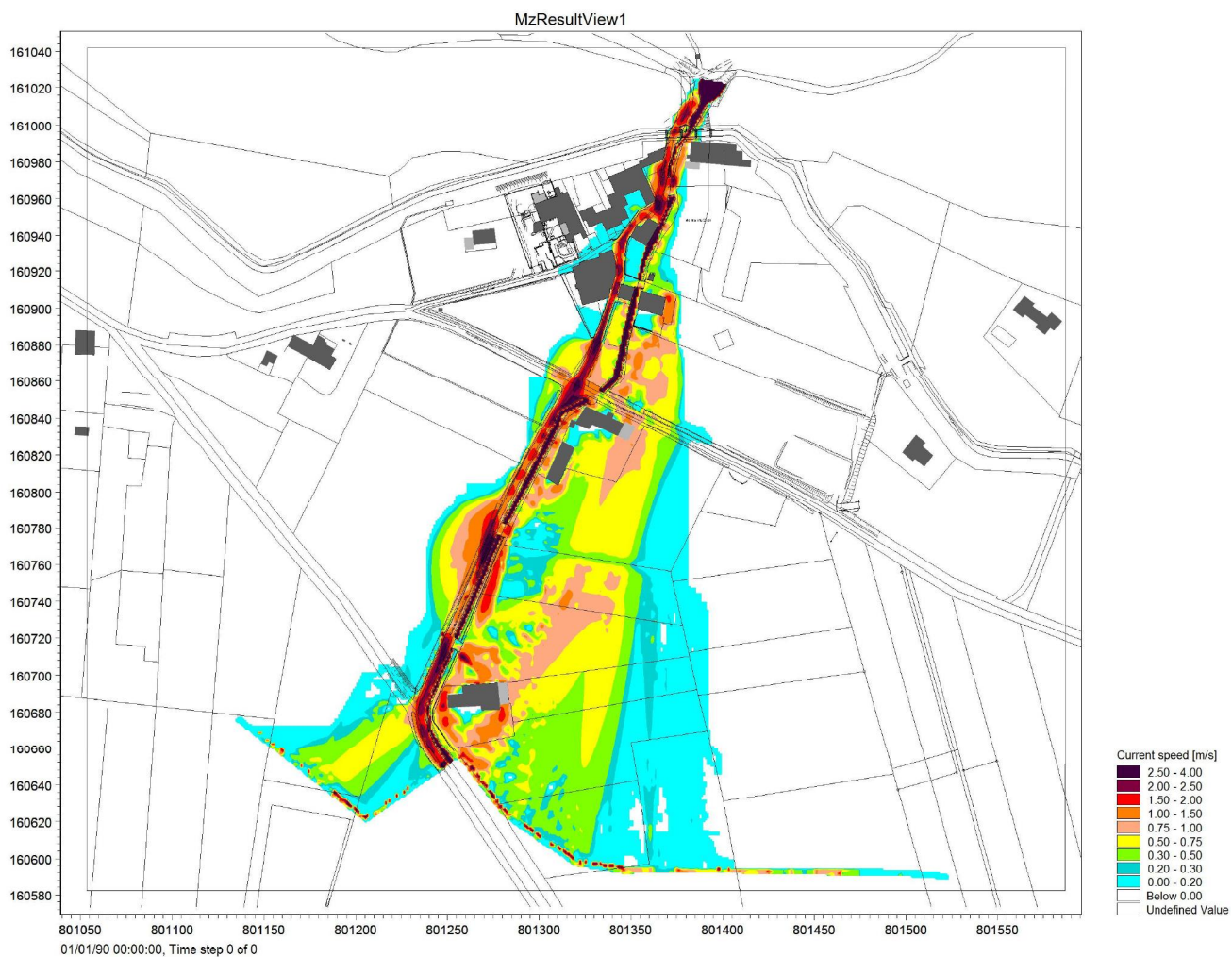
En rouge : zones inondables dans le scénario de simulation avec surverse du canal d'irrigation qui ne sont pas inondables sans prises en compte de ces apports du canal

En vert : zones qui ne sont pas inondables dans le scénario de simulation avec surverse du canal d'irrigation mais qui sont inondables sans prises en compte de ces apports du canal

Cartographie des hauteurs d'eau maximales – Crue centennale avec surverse du canal d'irrigation de la vallée des Baux Hameau des Calans



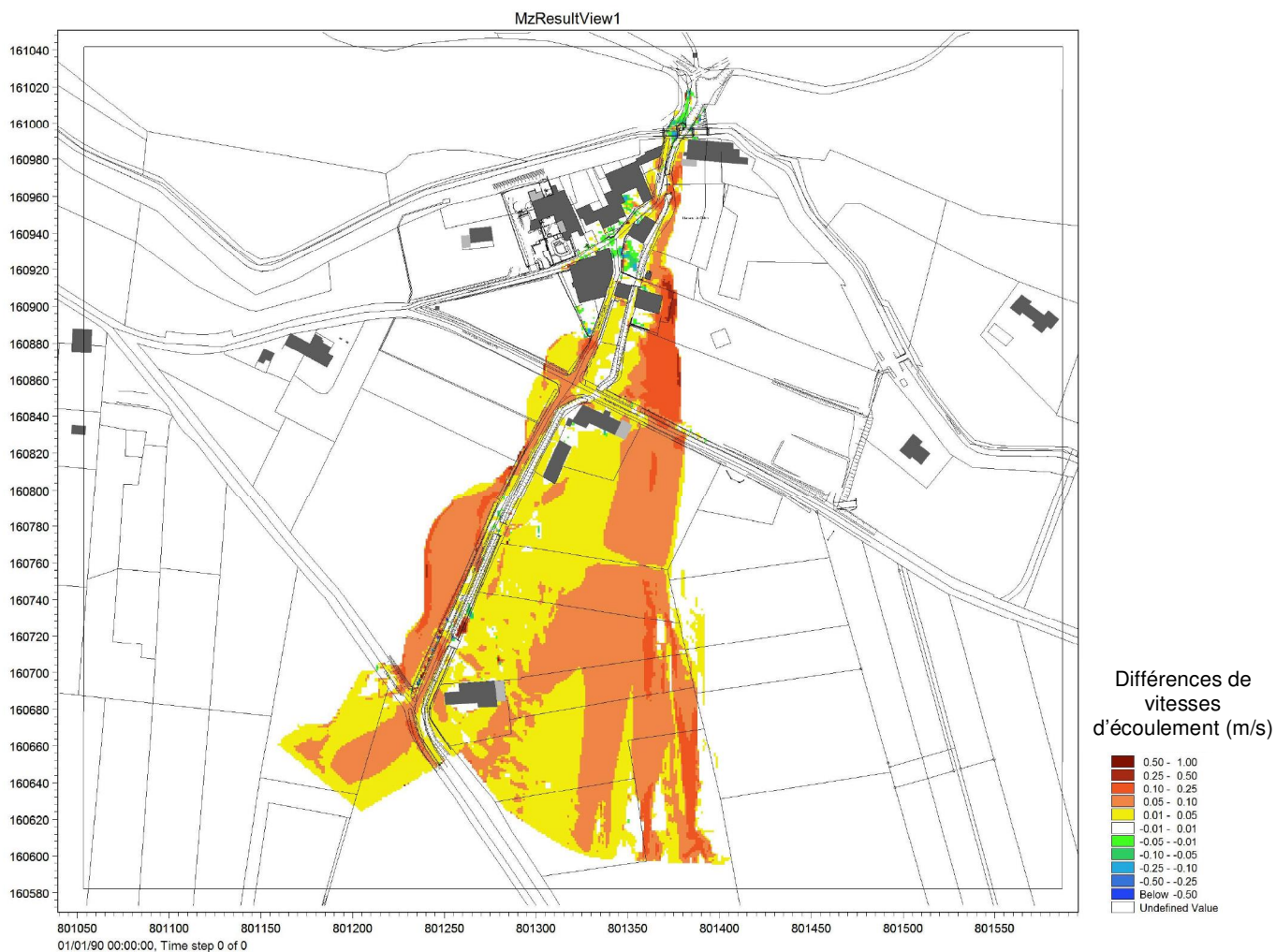
Cartographie des vitesses maximales d'écoulement – Crue centennale avec surverse du canal d'irrigation de la vallée des Baux Hameau des Calans



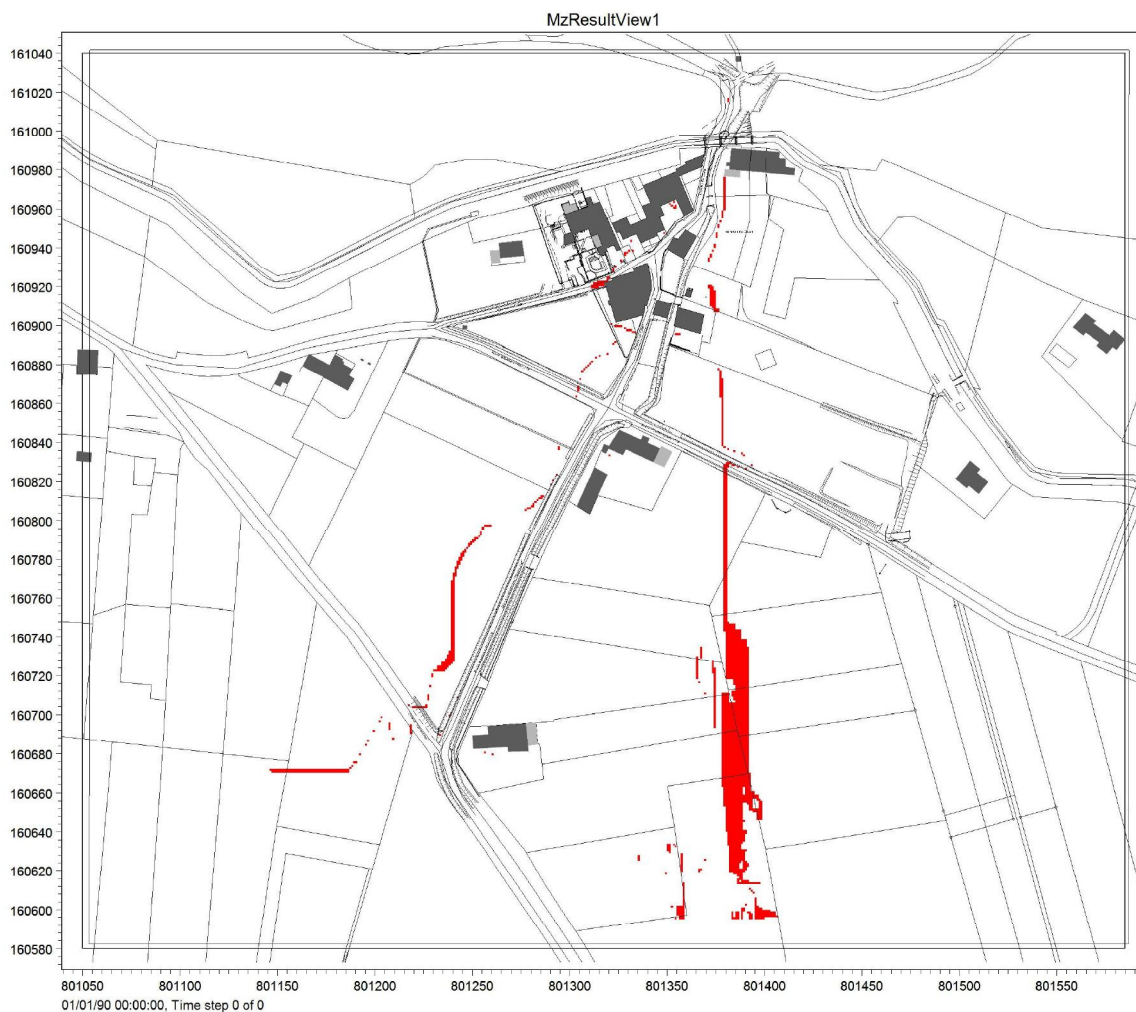
Cartographie des différences de hauteur d'eau (Crue centennale avec surverse du canal d'irrigation de la vallée des Baux – crue centennale sans facteur aggravant) Hameau des Calans



Cartographie des différences de vitesses d'écoulement (Crue centennale avec surverse du canal d'irrigation de la vallée des Baux – crue centennale sans facteur aggravant) Hameau des Calans



Cartographie des différences de zone inondable (Crue centennale avec surverse du canal d'irrigation de la vallée des Baux – crue centennale sans facteur aggravant)
Hameau des Calans

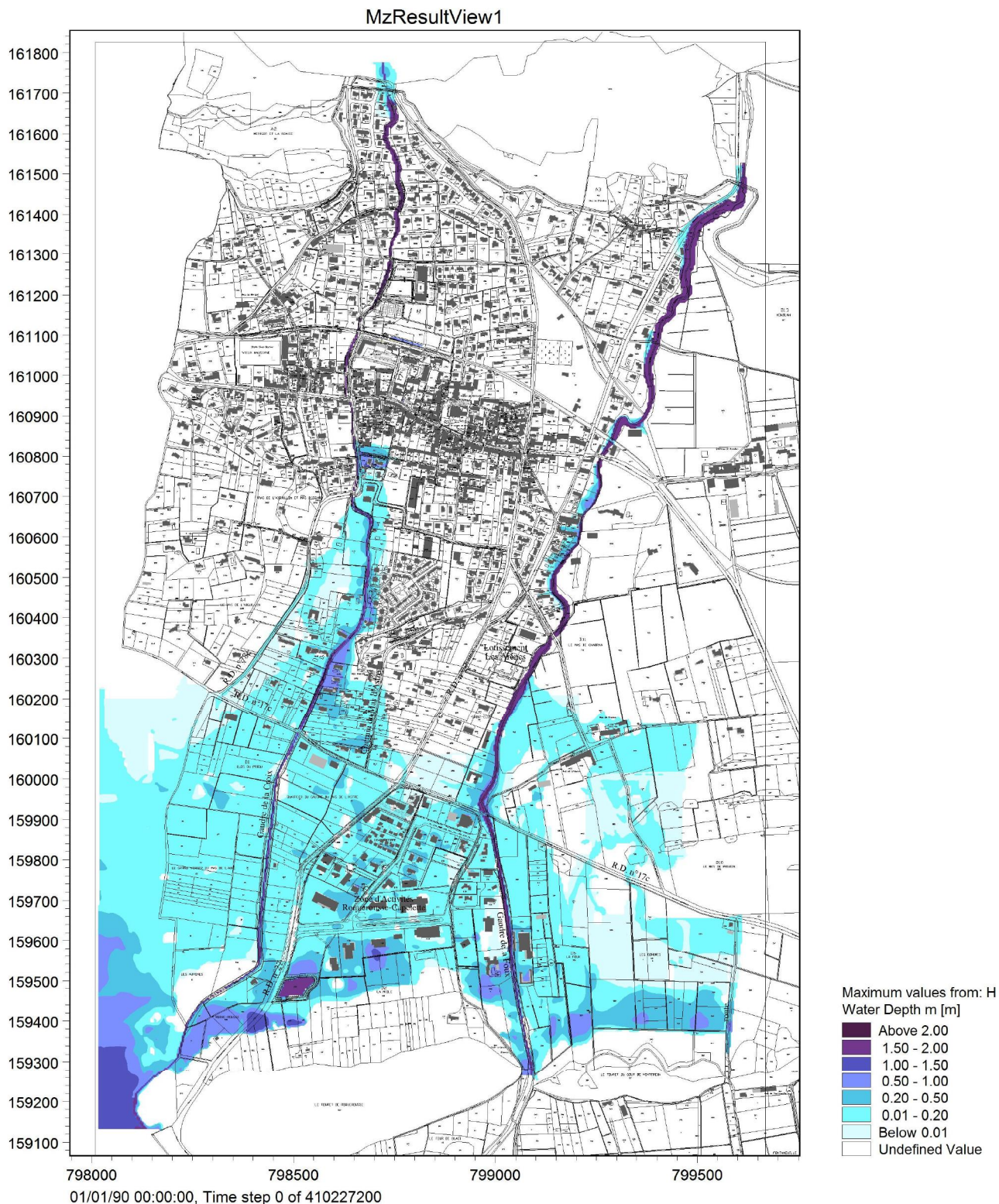


Légende :

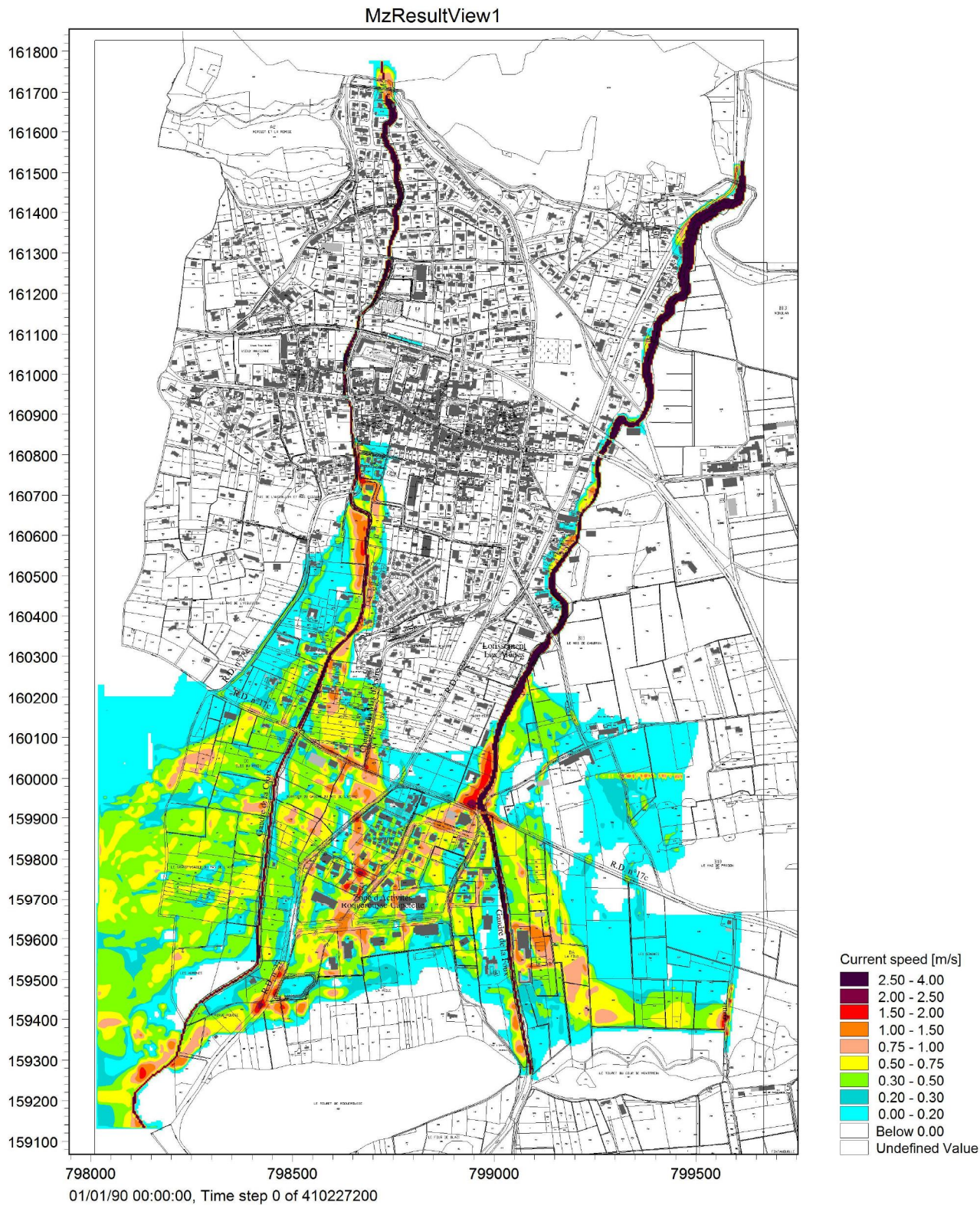
En rouge : zones inondables dans le scénario de simulation avec surverse du canal d'irrigation qui ne sont pas inondables sans prises en compte de ces apports du canal

En vert : zones qui ne sont pas inondables dans le scénario de simulation avec surverse du canal d'irrigation mais qui sont inondables sans prises en compte de ces apports du canal

Cartographie des hauteurs d'eau maximales – Crue centennale avec surverse du canal d'irrigation de la vallée des Baux et scénario de rupture de digue R1



Cartographie des vitesses maximales d'écoulement – Crue centennale avec surverse du canal d'irrigation de la vallée des Baux et scénario de rupture de digue R1



Cartographie des différences de hauteur d'eau (Crue centennale avec surverse du canal d'irrigation de la vallée des Baux et scénario de rupture de digue R1 – crue centennale avec surverse du canal d'irrigation sans prise en compte de rupture de digue)

